

FRANCE PREŠEREN: POVODNI MOŽ



1. Komu je F. Prešeren namenil to pesem in zakaj?

.....
.....

2. Pesem Povodni mož pripoveduje o nenavadnem dogodku in je dramatično napeta, v njej nastopajo nadnaravne sile. Pesem je:

- A romanca. B ep.
C balada. Č sonet.

Svojo izbiro utemelji tako, da v pesmi poiščeš značilnosti vrste pesmi, ki si jo obkrožil/-a.

.....
.....
.....
.....
.....

3. Že v 1. kitici opazimo različna pesniška sredstva. S primero ali komparacijo je pesnik:

- A poudaril lepoto Ljubljane.
B živo prikazal enega od ljudskih običajev.
C predstavil Urškino lepoto.
Č opisal zvezdnato nebo nad Ljubljano.

4. Med prvimi štirimi kiticami poišči tisto, ki natančno označuje čas in kraj dogajanja ter glavno književno osebo.

- A To je prva kitica.
B To je druga kitica.
C To je tretja kitica.
Č To je četrta kitica.



5. Iz tretje kitice izpiši besede, ki označujejo Urškin značaj in se hkrati tudi rimajo.

..... , ,

6. Iz 5. kitice izpiši besede, ki se rimajo.

.....
.....
.....
.....
.....
.....

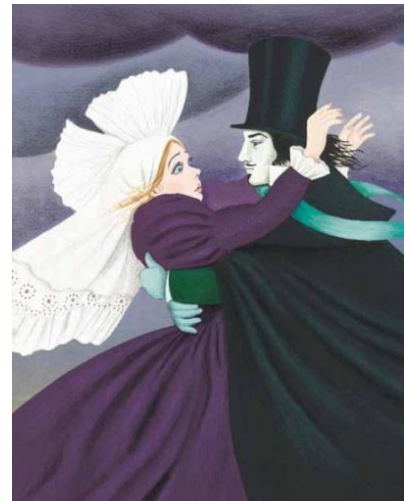


7. Iz 7. kitice izpiši okrasni pridevek.

.....

8. V 9., 10. in 11. kitici doseže napetost zgodbe vrh. Ugotovi, s kakšnim zvočnim dogajanjem je pesnik to izrazil.

- A Plesna glasba postane poskočnejša.
- B Zasliši se vršenje vetra in strašno grmenje.
- C Urška in njen plesalec se glasno zasmjeta.
- Č Plesalci z nogami udarjajo ob pod.



9. Kakšen je konec pesmi?

- A Srečen, saj je povodni mož dosegel svoj cilj.
- B Urško je doletela kazen za njeno lahkomišelnost.
- C Ne moremo vedeti, ker tega pesnik ni jasno izrazil.
- Č Nevihta se poleže in nebo se zjasni.

