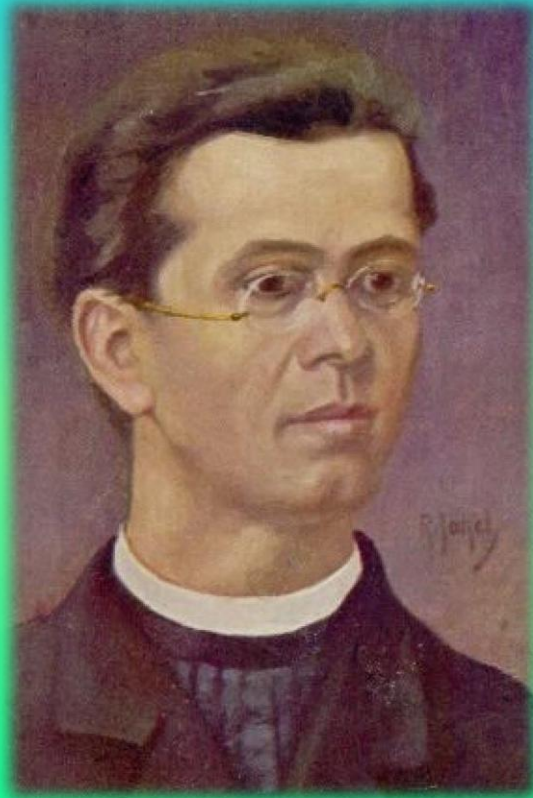


SIMON GREGORČIČ: SOČI



Pot reke Soče

Soča je 137 km dolga reka v zahodni Sloveniji in severni Italiji.

Izvira iz kraškega izvira 1100 m visoko v Julijskih Alpah v Trenti.

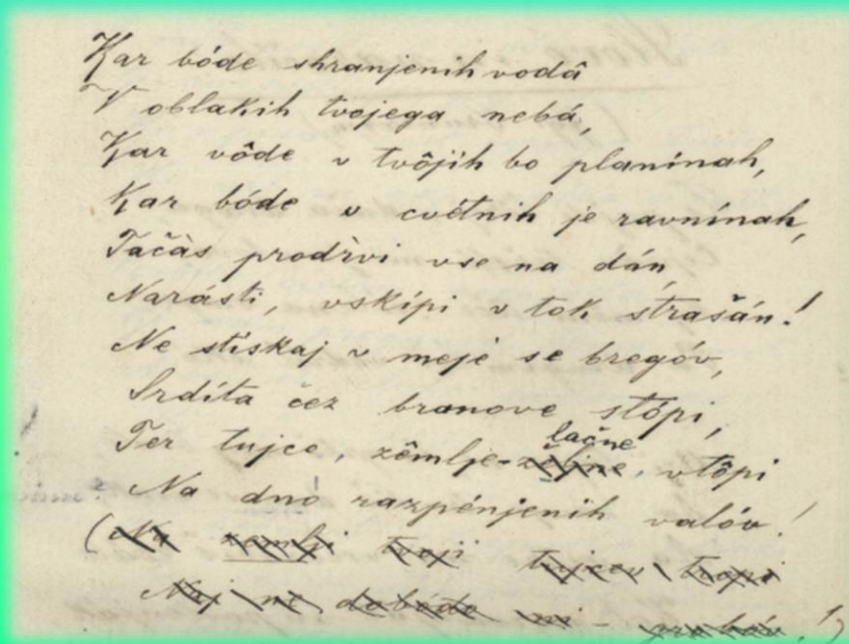


Od izvira teče proti jugu mimo krajev Bovec, Kobarid, Tolmin, Kanal, Nova Gorica in Gorica.

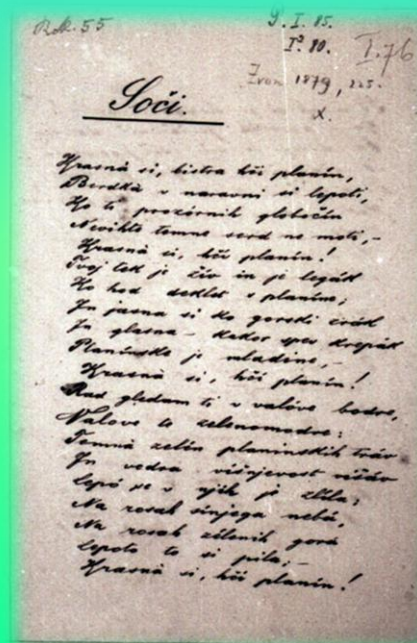
V Jadransko morje (Tržaški zaliv) se izliva v Italiji, blizu Tržiča.

1. NASTANEK

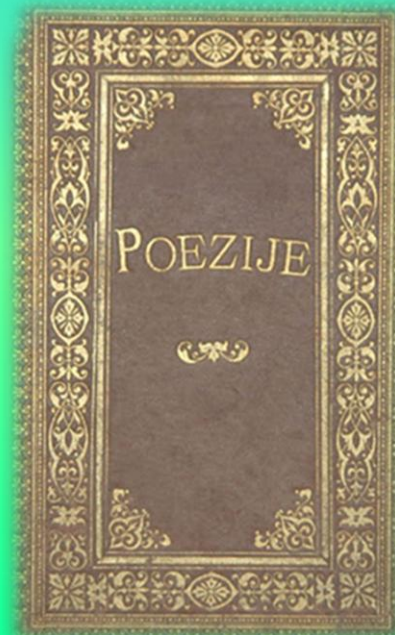
- Gregorčič je pesem Soči napisal že v srednji šoli, ko je bil star 18 let. Kasneje je vanjo vnesel nekaj popravkov. Prvič je bila objavljena šele 17 let kasneje (leta 1879).



Har bode shranjenih vodâ
V oblakih tvojega neba,
Har vâde v tvôjih bo planinah,
Har bode v cutnih je ravninah,
Tâčas prodvi vse na dan
Narâsti, vskipi v toh strâsan!
Ne stiskaj v meji se bregov,
Srdita cez bronave stôpi,
Ter tuje, xâmlje-^{lagne} v tîpi
Na dvo' razpenjenih valov!
(~~Har bode shranjenih vodâ~~
~~Har bode shranjenih vodâ~~
~~Har bode shranjenih vodâ~~
~~Har bode shranjenih vodâ~~)



Red. 55
J. I. 85.
T. 10. 176
Zvon 1879, 215.
X.
Soči.
Zrasla si, hista hi planin,
Bredla v naravnî si legoti,
Ke ti praznîh glâstih
stivillâ tamne sed ne moti,-
Zrasla si, hi planin!
Sij lah ji cîa in ji legot
Ke hâa sadit v planin,
In juna si ke goroti cîd
In glasna - kakor gora krogat
Planinska ji mlâdina,-
Zrasla si, hi planin!
Ras gladam ti v valov bodet,
Valevi te zelenomades:
Tamna celin planinskih tîni
In vâde vijevost nîdâ
Lepi si v njih je cîla,
Ke rovat sinjega neba,
Ke rovat cîlnih gorâ
Lepota te si pîla,-
Zrasla si, hi planin!



- V njej je preroško napovedal prihajajočo 1. svetovno vojno in soško fronto.

Gregorčič je o krvavih spopadih govoril 36 let vnaprej, uresničitve svoje preproške napovedi ni dočakal (umrl je leta 1906).



Slovenci so 1. svetovno vojno dočakali v državi Avstro-Ogrski. Vojna se je začela leta 1914 in je trajala do leta 1918. Slovenski fantje so se leta 1915 morali bojevati v avstrijski vojski. Čez primorske pokrajine – ob reki Soči – je potekalo tudi bojišče – soška fronta, kjer se je bojevala avstrijska vojska proti italijanski. Boji na bojišču so trajali od 1915 do 1917 in so na obeh straneh terjali veliko žrtev. Padlo je več kot 300 000 vojakov različnih narodnosti, med njimi tudi Slovenci.

2. VSEBINA PESMI

Prepiši vprašanja in nanje odgovori v celih povedih. Upoštevaj pravopis.

- Kdo je lirski izpovedovalec v pesmi? Koga oz. kaj nagovarja?
- Kako pesnik imenuje Sočo? Zakaj jo imenuje tako?
- Kakšne barve so valovi reke Soče? Od kod imajo tako lepo barvo?
- Zakaj pravi pesnik, da je reka Soča njegova predraga znanka in da mu prinaša ljub pozdrav?



Gregorčič se je rodil v majhni hribovski vasici Vrsno, ki leži na levem bregu Soče in pod goro Krn. Tu in v Kobaridu je preživel najsrečnejša leta svojega življenja.



- Kakšen je tok reke v zgornjem (planinskem) delu?



- Kakšen je tok reke v spodnjem (ravninskem) delu?



- Kako si pesnik razlaga to spremembo? Navedi dva razloga.

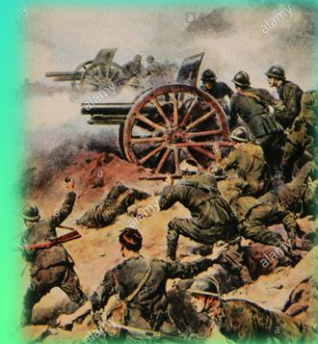


- Pred katero nevarnostjo pesnik svari reko?



- Kaj pomenijo besedne zveze *svinčena toča*, *dež krvav*, *solz potok*?

- Kaj pesnik naroča reki? K čemu jo poziva?



3. TEMA

- Tema je **domovinska**, saj pesem govori o pesnikovi ljubezni do domovine in skrbi za njeno usodo.



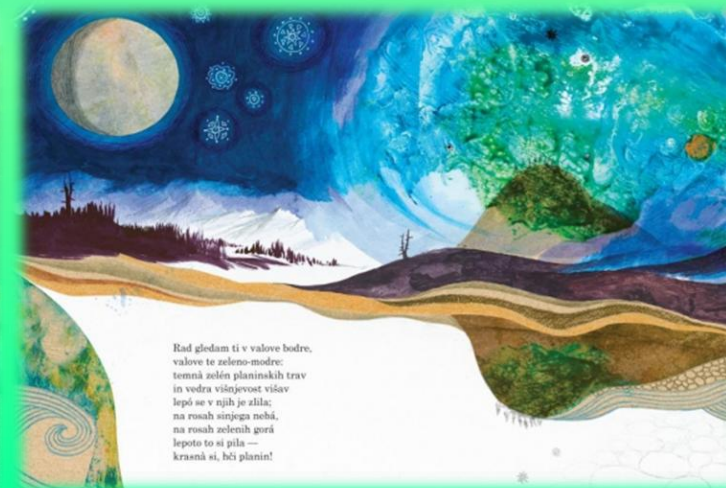
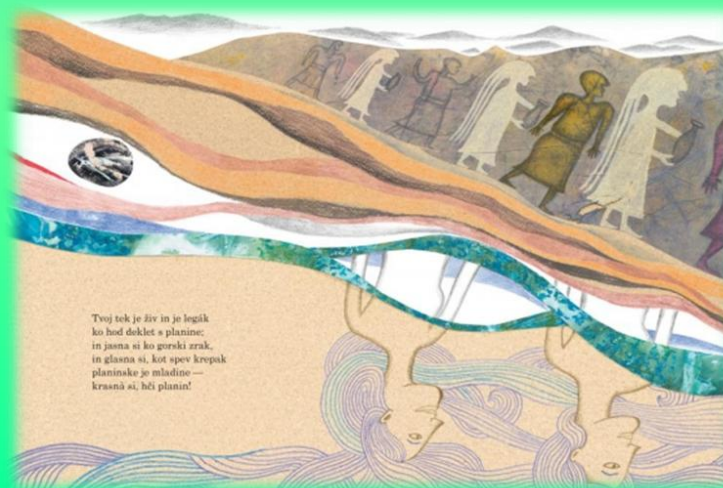
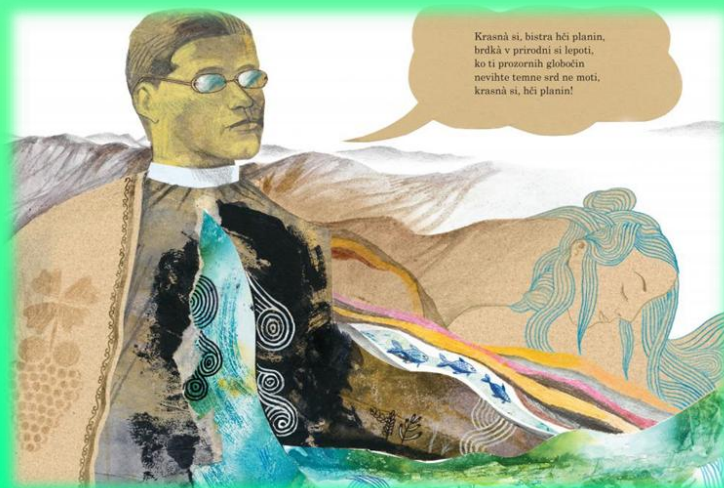
4. SPOROČILO

- Pesnik hvali lepoto reke Soče in naroča Slovencem, naj branijo domovino pred sovražnikom.



5. VRSTA PESMI

- Pesnik v pesmi izpoveduje svoje čustva do reke, domovine, izraža svoje misli, razpoloženje, zato je pesem **LIRSKA** ali **IZPOVEDNA**.
- Ker reko časti in hvali, jo uvrščamo tudi med **ODE** oziroma **HVALNICE**.



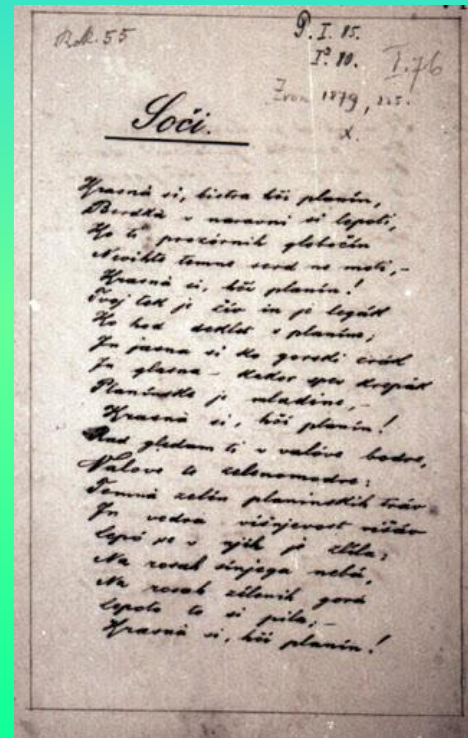
6. NOTRANJA ZGRADBA PESMI

- Pesem ima **2 dela**:
 - a) v 1. delu pesnik opeva lepoto Soče,
 - b) v 2. delu pa napoveduje vojno in Soči naroča, kako naj brani slovenski narod.



7. ZUNANJA ZGRADBA PESMI

- Pesem ima le eno kitico, pravimo, da je **ENOKITIČNA** ali **BREZKITIČNA**. Verzi so različno dolgi. Pesem s svojo razvrstitvijo verzov slika tok reke.



8. PESNIŠKI JEZIK

Poimenuj
pesniška
sredstva.

nevihte divje



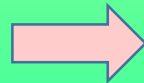
Tvoj tek je živ in je legak
ko hod deklet s planine;



lepoto to si pila



Takrat se spomni, bistra Soča,



A ko pridereš na ravnine,
zakaj te živa radost mine?



ti mi boš krvava tekla



Krasna si, hči planin!



tačas pridrvi vse na dan,
narasti, vzkipi v tok strašán!



vedra višnjevost višav



Iščemo ime
pesniškega sredstva,
za katerega je
značilno ujemanje
soglasnikov na
začetku dveh ali več
zaporednih besed.