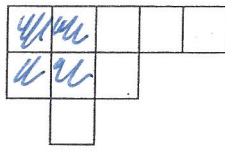
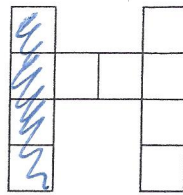


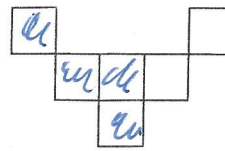
1. Pobarvaj dele celote, kot je napisano pod likom.



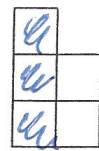
$$\frac{4}{9}$$



$$\frac{4}{10}$$



$$\frac{2}{3}$$



$$\frac{3}{5}$$

2. Dopolni.

a)  $\frac{3}{4}$  od 64 = 48, ker je  $(64 : 4) \cdot 3 = 16 \cdot 3 = 48$  d)  $\frac{3}{7}$  od 140 = 60, ker je  $(140 : 7) \cdot 3 = 20 \cdot 3 = 60$

b)  $\frac{7}{8}$  od 72 = 63, ker je  $(72 : 8) \cdot 7 = 9 \cdot 7 = 63$  e)  $\frac{2}{3}$  od 2700 = 1800, ker je  $(2700 : 3) \cdot 2 = 900 \cdot 2 = 1800$

c)  $\frac{3}{9}$  od 81 = 27, ker je  $(81 : 9) \cdot 3 = 9 \cdot 3 = 27$  f)  $\frac{3}{5}$  od 125 = 75, ker je  $(125 : 5) \cdot 3 = 25 \cdot 3 = 75$

č)  $\frac{5}{6}$  od 42 = 35, ker je  $(42 : 6) \cdot 5 = 7 \cdot 5 = 35$  g)  $\frac{6}{10}$  od 300 = 180, ker je  $(300 : 10) \cdot 6 = 30 \cdot 6 = 180$

3. V knjižnici so si obiskovalci v četrtek izposodili 3750 knjig. Izposodili so si  $\frac{2}{3}$  poučnih

knjig in  $\frac{2}{5}$  pravljic.

a) Obiskovalci so si v četrtek izposodili 4000 knjig.

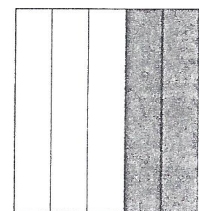
a) Koliko poučnih knjig in koliko pravljic so si obiskovalci sposodili v četrtek?

b) Koliko vseh knjig bi izposodili v enem tednu, bi vsak dan izposodili enako knjig?

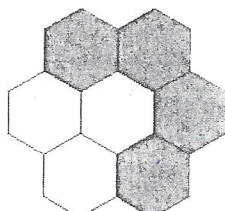
Knjižnica je odprta tudi v soboto. (torej 6 dni)

a)  $\frac{2}{3}$  od 3750 = 2500, ker je  $(3750 : 3) \cdot 2 = 1250 \cdot 2 = 2500$   
 $\frac{2}{5}$  od 3750 = 1500, ker je  $(3750 : 5) \cdot 2 = 750 \cdot 2 = 1500$

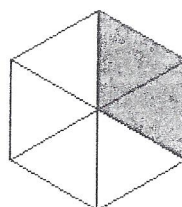
b)  $\frac{4000 \cdot 6}{24000}$  b) Če bi vsak dan izposodili enako število knjig, bi si v enem tednu izposodili 24000 knjig.



$$\frac{3}{5} + \frac{2}{5} = 1$$



$$\frac{4}{4} + \frac{3}{4} = 1$$



$$\frac{2}{2} + \frac{4}{4} = 1$$



$$\frac{1}{2} + \frac{1}{2} = 1$$

PRIMER:  $\frac{3}{8} + \frac{5}{8} = \frac{8}{8} = 1$

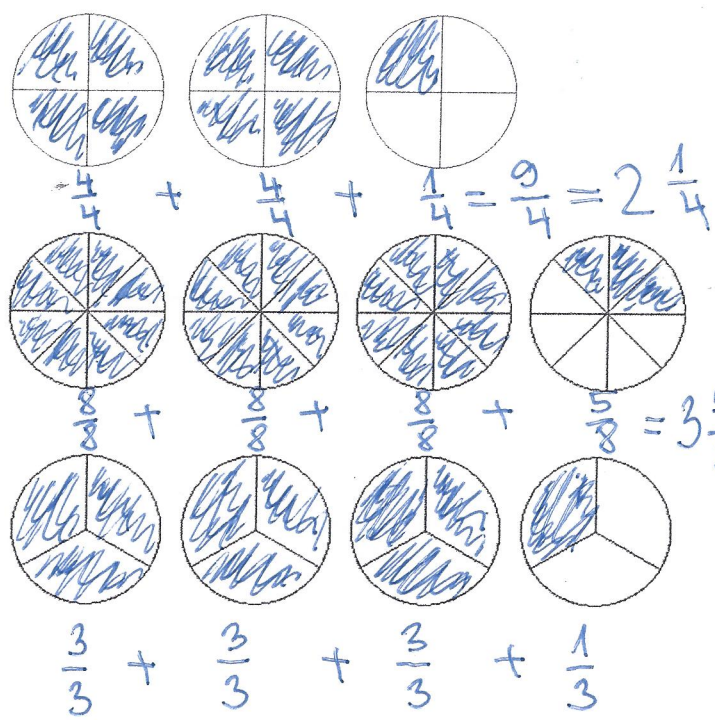
restenans  
samo  
stevce,  
imamo vaje  
12 me  
restere

5. Dopolni do celote.

$\frac{2}{5} + \frac{3}{5} = 1$       $\frac{3}{8} + \frac{5}{8} = 1$       $\frac{7}{9} + \frac{2}{9} = 1$       $\frac{6}{10} + \frac{4}{10} = 1$   
 $\frac{16}{19} + \frac{3}{19} = 1$       $\frac{80}{100} + \frac{20}{100} = 1$       $\frac{4}{15} + \frac{11}{15} = 1$       $\frac{13}{20} + \frac{7}{20} = 1$

6. Pobarvaj in zapiši, koliko celot in koliko delov celot si pobarval.

LAKKO SI  
PODLAGATI S:



$\frac{9}{4} = 2 \frac{1}{4}$  (ker je  $9:4 = 2 \frac{1}{4}$ )

$\frac{29}{8} = 3 \frac{5}{8}$  (ker je  $29:8 = 3 \frac{5}{8}$ )

$\frac{10}{3} = 3 \frac{1}{3}$  (ker je  $10:3 = 3 \frac{1}{3}$ )

7. Daniel je zapisal: »Moj delovni dan je zelo naporen. Za igro in trening tenisa porabim  $\frac{1}{6}$  dneva. Za vsa nujna opravila, kot so umivanje, hranjenje in pospravljanje porabim  $\frac{1}{8}$  dneva.

Šola in učenje mi vzameta kar  $\frac{2}{6}$  dneva, spati moram  $\frac{3}{8}$  dneva. Škoda, da ima dan samo 24 ur, saj mi skoraj vedno zmanjka časa za gledanje zanimivih filmov.«

Izračunaj trajanje Danielovih dejavnosti v urah in ugotovi, ali mu res zmanjka časa za gledanje televizije.

$\frac{1}{6}$  od 24 =  $\boxed{4}$ , ker je  $24:6 = 4$  ure (IGRA + TENIS)  
 $\frac{1}{8}$  od 24 =  $\boxed{3}$ , ker je  $24:8 = 3$  ure (NUJNA OPRAVILA)  
 $\frac{2}{6}$  od 24 =  $\boxed{8}$ , ker je  $(24:6) \cdot 2 = 4 \cdot 2 = 8$  ur (ŠOLA + UČENJE)  
 $\frac{3}{8}$  od 24 =  $\boxed{9}$ , ker je  $(24:8) \cdot 3 = 3 \cdot 3 = 9$  ur (SPANJE)  
 4 ure + 3 ure + 8 ur + 9 ur =  $\boxed{24}$  ur SKUPAJ  
 Odgovor: ZA GLEDANJE TV MU RES ZMANJKA ČASA.