

SIMETRALA KOTA, SOKOTA IN SOVRŠNA KOTA

Danes se boste naučili narisati simetralo kota. Naučili se boste nekaj o sovršnih kotih in nekaj o sokotih.

V geometrijski zvezek napišite naslov

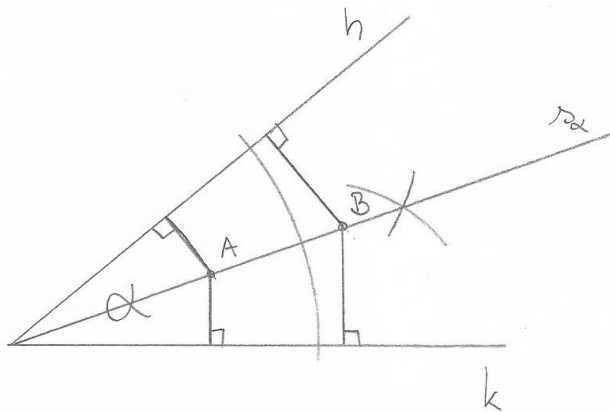
SIMETRALA KOTA

Najprej si pozorno oglejte posnetek na spodnji povezavi.

<https://www.youtube.com/watch?v=cmSmmmkNrZU>

V svoj zvezek narišite poljuben ostri kot in narišite njegovo simetralo po korakih, ki so prikazani na posnetku.

Nato narišite nov poljuben ostri kot in njegovo simetralo. Na simetrali izberite dve točki A in B in izmerite njuno oddaljenost od obeh krakov kota (pomagajte si s spodnjo sliko). Ob sliki prepisite tudi spodnji zapis.



$\sphericalangle \alpha$... SIMETRALA KOTA α

$$d(A, k) = d(A, h)$$

$$d(B, k) = d(B, h)$$

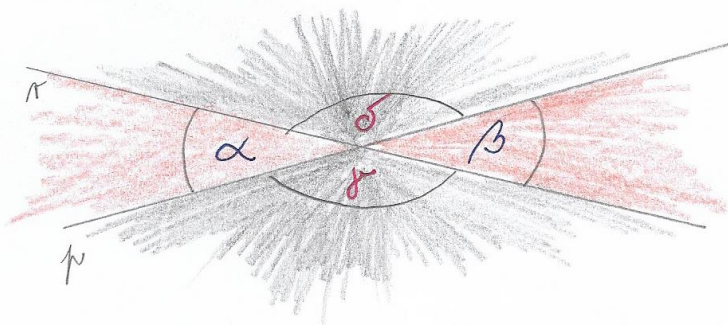
VSAKA TOČKA NA SIMETRALI KOTA JE ENAKO
ODDALJENA OD OBEH KRAKOV KOTA.

Na videokonferenci bomo prikazali kako narišemo nekatere kote, samo z uporabo šestila in ravnila.

V zvezek napišite nov naslov ter prepišite in prerišite spodnjo razlago.

SOVRŠNA KOTA IN SOKOTA

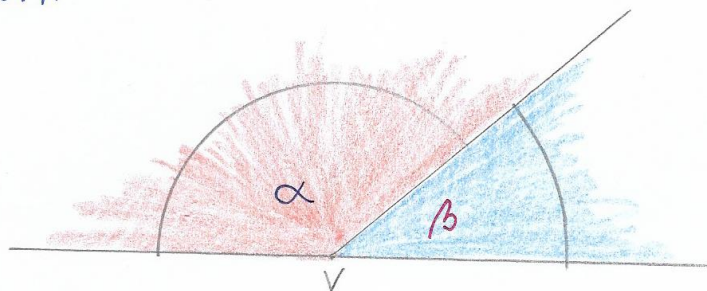
1. SOVRŠNA KOTA



α in β
 γ in δ } PARI SOVRŠNIH KOTOV

SOVRŠNA KOTA STA SKLADNA KOTA.
SOVRŠNA KOTA IMATA SKUPEN VRH, KRAKA PA STA
SI DOPOLNILNA POLTRAKA.

2. SOKOTA



α in β ... SOKOTA

SOKOTA IMATA SKUPEN VRH IN EN SKUPEN KRAK.
SOKOTA SKUPAJ MERITA 180°

$$\alpha + \beta = 180^\circ$$

3. KOMPLEMENTARNA KOTA SKUPAJ MERITA 90° .
SUPLEMENTARNA KOTA SKUPAJ MERITA 180° .

Naloge:

1. Urejen zapis v zvezku.
2. Učbenik stran 157/ naloga 18, 19 in 20
stran 160/ naloga 30, 31 in 35.

Dodatna naloga:

1. Učbenik stran 157/ naloga 26 in stran 160/ naloga 37.

PRI REŠEVANJU NALOG BODITE NATANČNI. PAZITE, DA BOSTE VSE KAR NARIŠETE TUDI PRAVILNO OZNAČILI.