

PRAŽIVALI



A. NAVODILA ZA DELO

- PREBERI SNOV V UČBENIKU NA STRANEH 92 IN 93 (DO NEVREtenČARJEV)
- PREPIŠI SPODNJE BESEDILO V ZVEZEK
- REŠI NALOGE, FOTOGRAFIJE DOMAČE NALOGE POŠLJI DO SREDE ZVEČER (13.1.) V eA KOMUNIKACIJI (KANAL, SPOROČILO)

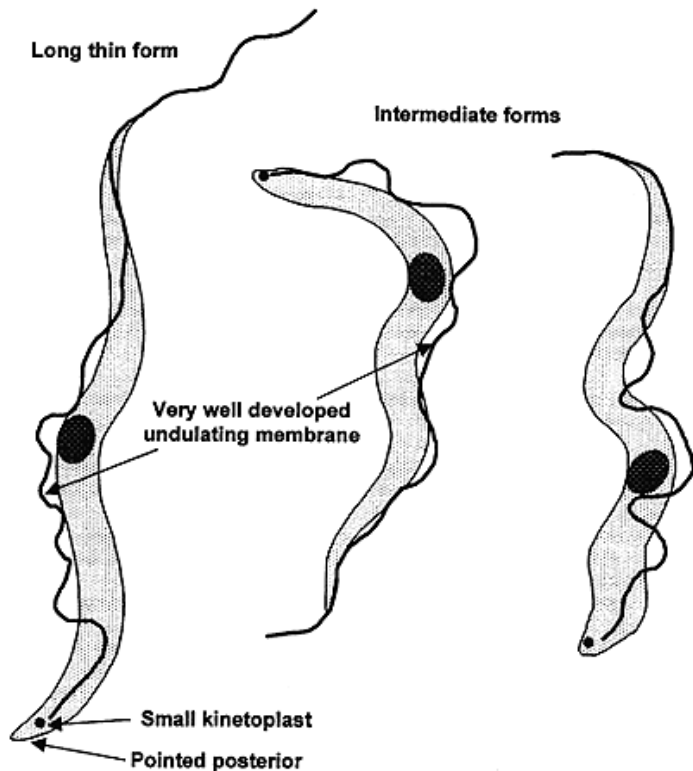
B. ZAPIS V ZVEZEK

- SO IZ ENE SAME CELICE, ki opravlja vse življenjske naloge
- ŽIVIJO V VODI (mlake, luže, morja)
- NEKATERE ŽIVIJO KOT ZAJEDALCI (v krvi, prebavilih, so povzročitelji bolezni, npr. malarije, spalne bolezni)
- NEKATERI ŽIVIJO V SOŽITJU (v prebavilih prežvekovalcev)
- NEUGODNE RAZMERE PREŽIVIJO V MIROVANJU, OVITE S TRDNIM OVOJČKOM
- DELIMO JIH NA ŠTIRI VELIKE SKUPINE (glede na način premikanja)

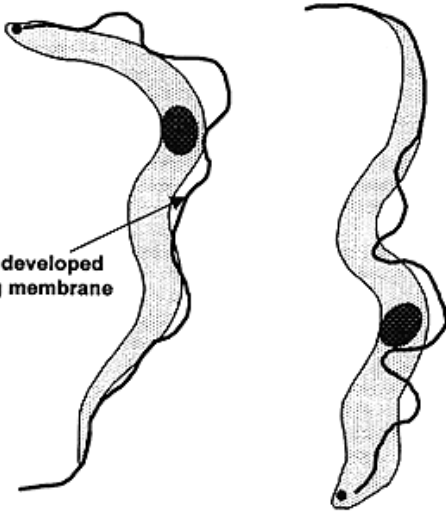
1. BIČKARJI (premikajo se z bički)

- vrteljc (nekateri so povzročitelji bolezni)
- bičkarji ovratničarji
- evglena

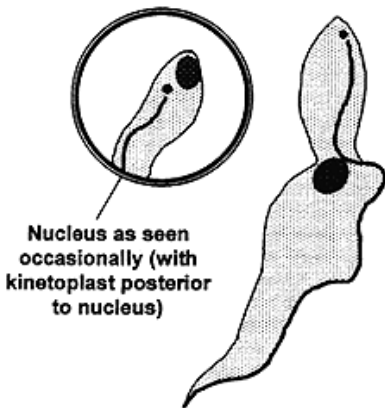
Long thin form



Intermediate forms

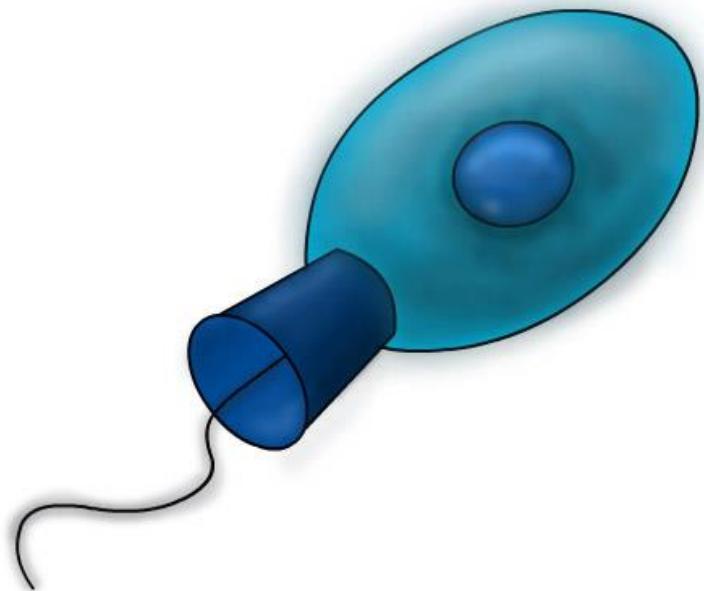


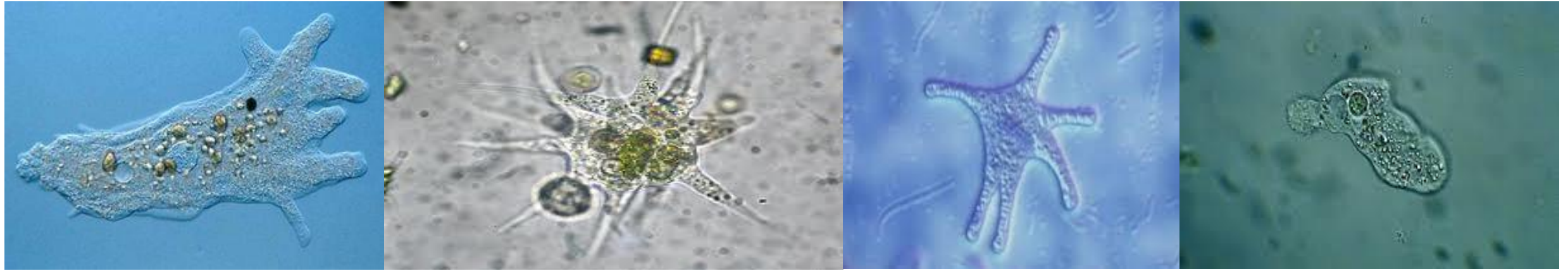
Short stumpy form



depositphotos

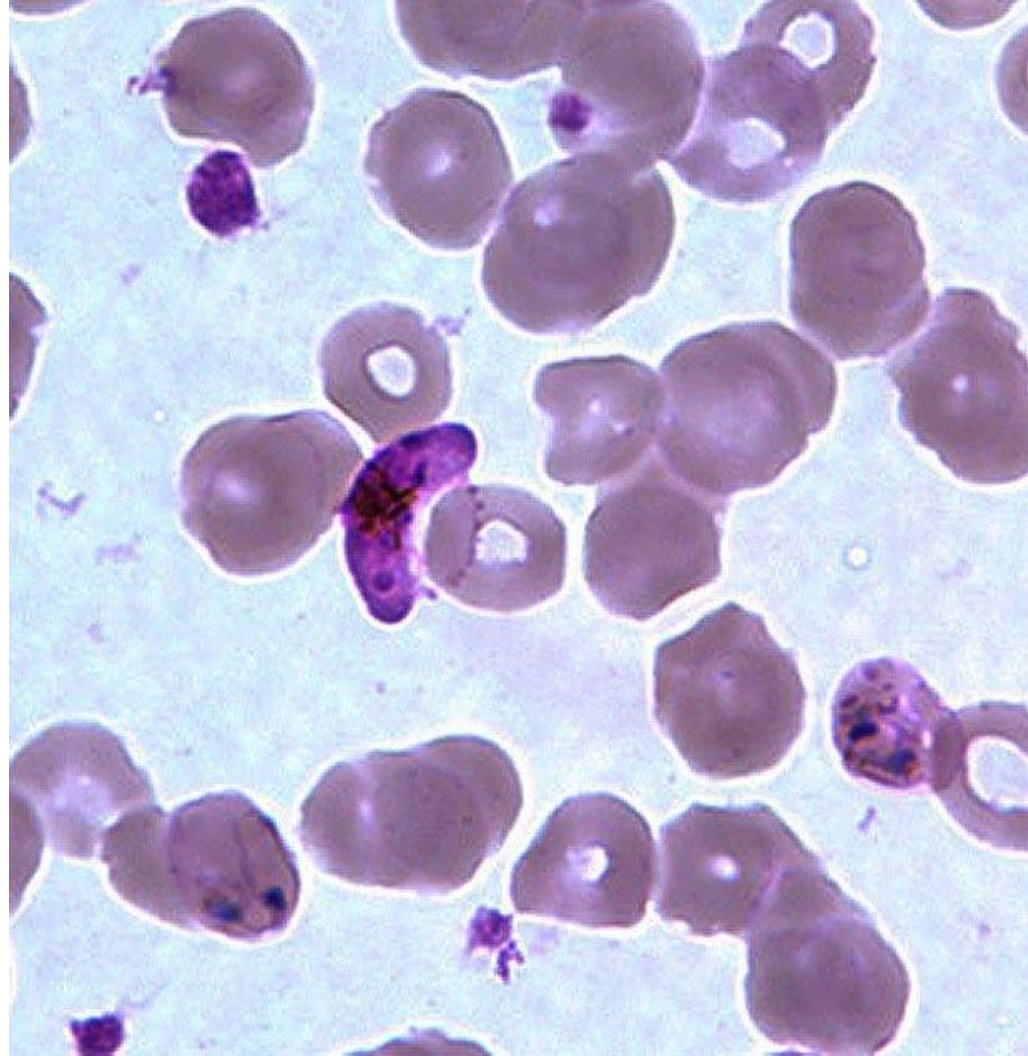
Image ID: 250547614 | www.depositphotos.com





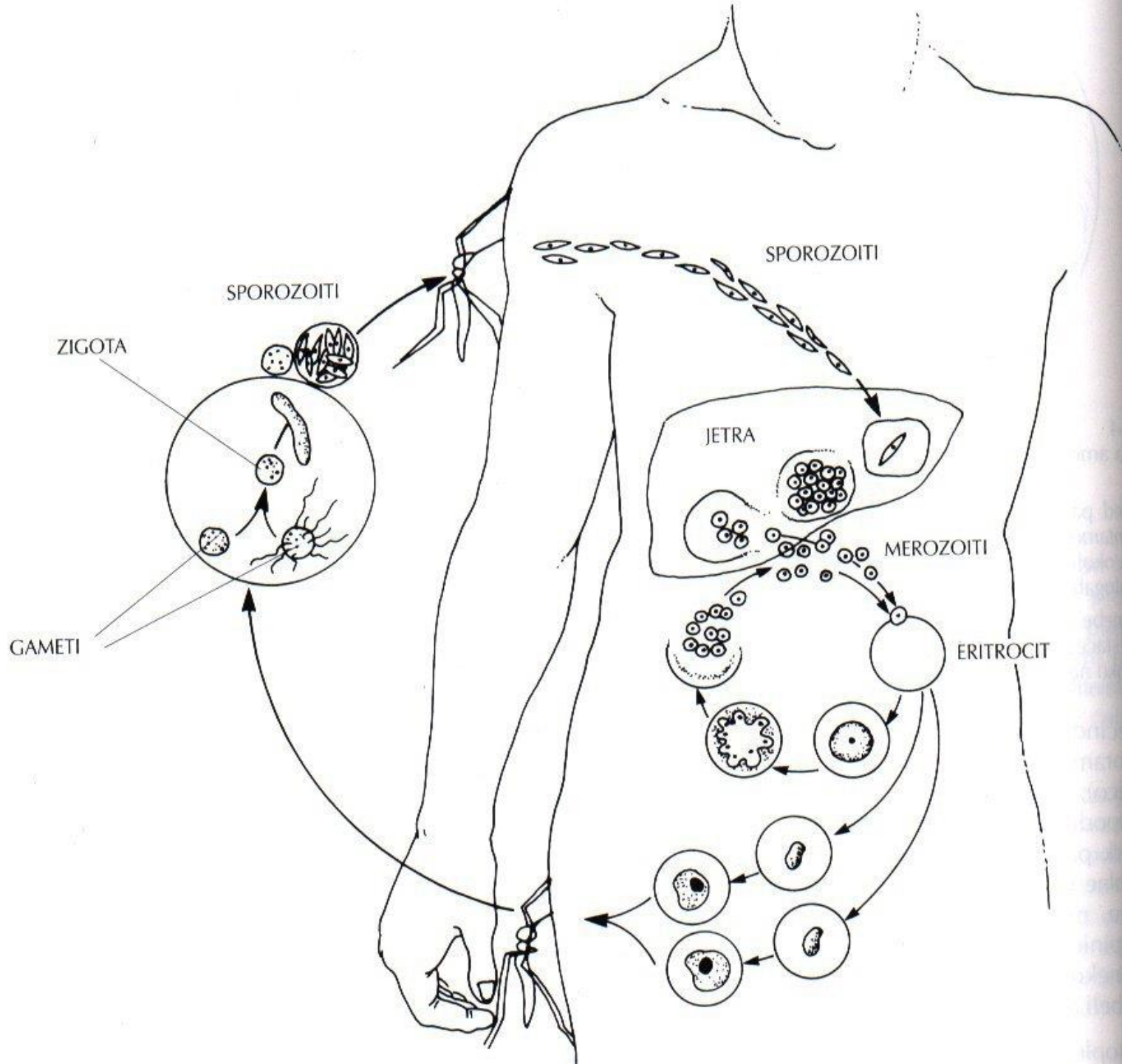
2. KORENONOŽCI

- imajo panožice, s katerimi se premikajo in sprejemajo hrano
- spreminjajo obliko
- najpogostejši predstavniki so amebe



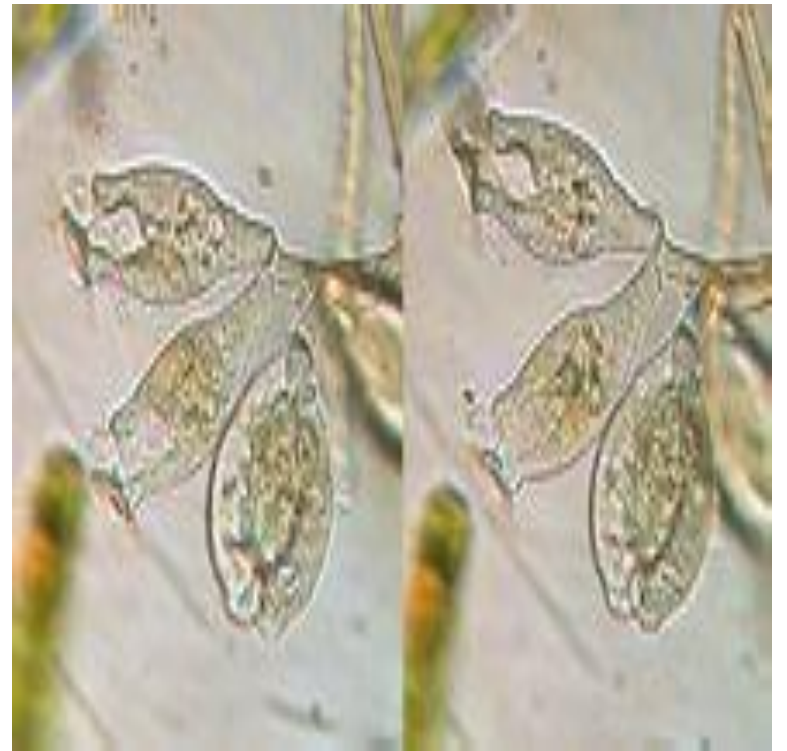
3. TROSOVCI

- so notranji zajedavci – povzročitelji bolezni (npr. povzročitelj malarije, ki jo prenaša komar mrzličar)



4. MIGETALKARJI

- premikajo se z migetalkami
- imajo dve celični jedri
- najznačilnejši migetalkar je paramecij, zvončica, trobentica



SPUŽVE

- Njihovo telo je sestavljeno iz **več celic**.
- Večina jih živi v morjih, nekaj tudi v sladkih vodah.
- Prehranjujejo se s precejanjem vode. Voda priteka v telo skozi številne luknjice – **dotekalke**, odteka pa skozi **odtekalko**.
- Tok vode skozi telo spužve ustvarjajo celice z bički.

