

POLARNA OBMOČJA

zapis v
zvezek

Severni in južni pol

Paradoks Antarktike

(poglej si prispevka)



Podnebje: polarni dan in noč

Podnebje je **polarno**. V povprečju je zelo mrzlo, letna nihanja temperature so zelo visoka, še posebej v celinskih delih Arktike. V polarnem pasu ni tipične izmenjave z dnevom in nočjo kot ju poznamo v naših geografskih širinah. Severno od severnega povratnika ($66^{\circ} 33'$ j.g.š.) in južno od južnega povratnika ($66^{\circ} 33'$ j.g.š.) sta območji, kjer govorimo o **polarnem dnevu** in **polarni noči**, kar pomeni da sta vsaj enkrat na leto dan oz. noč dolga vsaj 24 ur. Dolžina polarnega dneva oz. noči se daljša proti tečajema, tako na 70° g.š. traja okoli 80 dni, na severnem oz. južnem polu pa 180 dni, čemur sledi nekaj dni polarnega polmraka. Na severnem tečaju traja polarni dan od 21. marca do 23. septembra, na južnem tečaju pa v drugi polovici leta - od 23. septembra do 21. marca.



Na polarnih območjih je sonce nizko nad obzorjem.



Polarni sij (aurora borealis) je v okolici polov pogost pojav.

- Razprostirajo se okoli obeh Zemljinih polov.
- ARKTIKA: na severu
- ANTARKTIKA: na jugu



Skupne značilnosti Arktike in Antarktike

- lega v polarnem toplotnem pasu,
- polarno podnebje,
- velika ledena prostranstva,
- polarni dan in polarna noč,
- zelo redka naselitev,
- rudna bogastva.

zapis v
zvezek

Nasprotja med Arktiko in Antarktiko

- Severni pol leži sredi oceana,
- Arktika je območje vetrovnih, zaledenelih morij,
- kopno je na južnejših geo. širinah,
- skromno rastlinstvo in polarne živali in ljudstva.
- Južni pol leže sredi celine Antarktike.



ARKTIKA

- Obsega skrajne severne dele Evrope, Azije in Amerike,
- Severni ledeni ocean = Severno ledeno morje,
- Led na morski gladini je različno debel, ko se lomi nastanejo ledene plošče – zmrznjena slana morska voda.
- Ledene gore so veliko večje in debelejšje, so iz zmrznjene sladke vode.



PODNEBJE:

- Vpliv Zalivskega toka – podnebje je milejše kot na Antarktiki,
- Značilnosti **polarnega podnebja**:

poleti: redko nad 0°C,

pozimi: nekaj 10 stopinj pod 0°C,

padavine v obliki snega.

Značilnosti **tundrskega podnebja**:

robni kopni predeli,

ni tako mrzlo,

skromno rastlinstvo-

mahovi in lišaji,

polarne živali.



Arktika

Grenlandija



PREBIVALSTVO ARKTIKE

Samiji – Laponci (Skandinavija),

Samojedi –Sibirija,

Inuiti – Severna Amerika in Grenlandija

zapis v
zvezek

[Življenje na severu - infodrom](#)

(poglej si prispevek)



Inuiti - Kanada



Inuiti in Inuitska družina



Inuiti na Aljaski - 1949



Ples ljudstva Lorino - Rusija



Naselje na Grenlandiji



Lov na severne jelene - Rusija

Nenci



National Library of Norway; Čerkašin Sergej/TASS

Nenci - to je največje ljudstvo med vsemi majhnimi avtohtonimi ljudstvi v Rusiji. Na območju od polotoka Kola do polotoka Tajmir živi približno 45 tisoč Nencev (včasih jim pravijo tudi Samojed). Ukvarjajo se z rejo severnih jelenov in z veseljem vabijo vse, da se seznanijo z njihovo kulturo v Centru arktičnega turizma v Narjan-Marju, glavnem mestu Nenečkega avtonomnega okrožja. Glavni spremljevalec nenečke družine je bil in še zmeraj ostaja samojed haski; ogreval je namreč otroke v "čumi", prenosnem bivališču v obliki šotora.

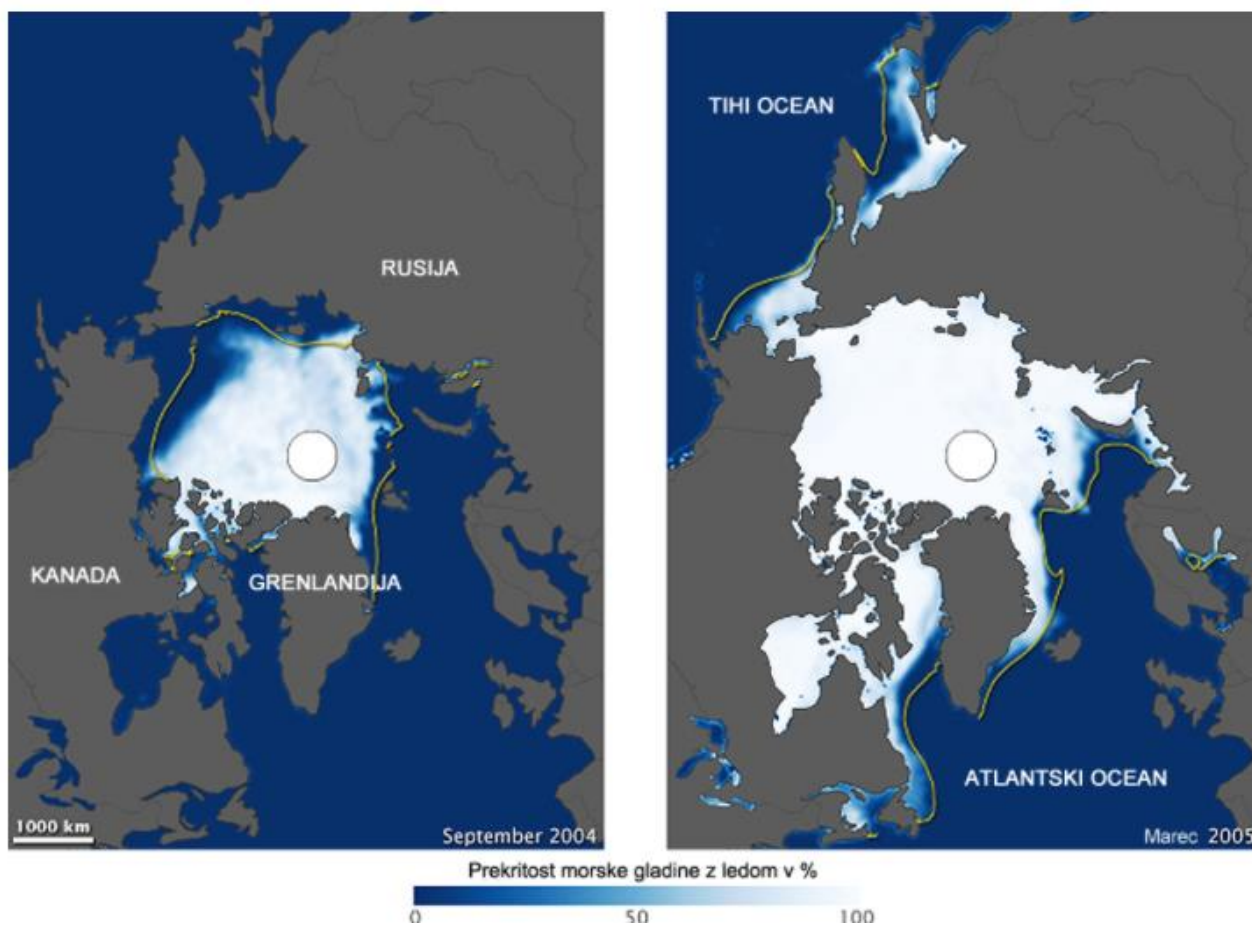
GOSPODARSKI POMEN ARKTIKE

- nahajališča premoga, nafte, zemeljskega plina in barvnih kovin,
- prek Arktike vodijo pomembne zračne poti,
- pomorske poti – z ledolomilci.

[Največji ledolomilec na jedrski pogon](#)

• (poglej si prispevek)

zapis v
zvezek



1 Severno polarno območje (Arktika)

Merilo 1 : 48 000 000

0 250 500 750 1000 1250 km

Stanje ledu

- kopenski led
- delujoči ognjenik
- meja sklenjenega ledu
- zunanja meja plavajočega ledu
- nadmorska višina/debelina ledu (v metrih)
- smer premikanja ledu
- julijska izoterma 10 °C (meja Arktike)

Morski tokovi

- mrzli
- topli

Trajno zamrznjena tla (permafrost)

- sklenjena
- mestoma, v zaplatah

Rastlinstvo in raba tal

- tundra
- iglasti gozd (tajga)
- listnati in mešani gozd
- stepa (prerija), visokogorska stepa
- polpuščava, puščava
- kmetijske površine

Rudarstvo

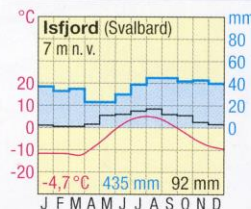
- železo
- barvne kovine
- premog
- nafta
- radioaktivno onesnažene morja zaradi jedrskih odpadkov
- oplemenitilji jekla
- žlahtne kovine
- zemeljski plin

Globina morja (v metrih)

- 0-200
- 200-2000
- 2000-4000
- 4000-6000
- 6000-8000
- nad 8000

Naselje (prebivalcev)

- nad 10 000 000
- 5 000 000-10 000 000
- 1 000 000-5 000 000
- 500 000-1 000 000
- 100 000-500 000
- pod 100 000
- državna meja



ANTARKTIKA- LEDENA CELINA, OBDANA Z OCEANI

Po velikosti skoraj še enkrat večja od Avstralije, Pod ledom ni enotne kamnite površine. sestavljena iz otokov.

Tu ni stalne poselitve, so samo raziskovalne postaje in meteorološke opazovalnice držav, ki so razglasile ozemeljske zahteve.

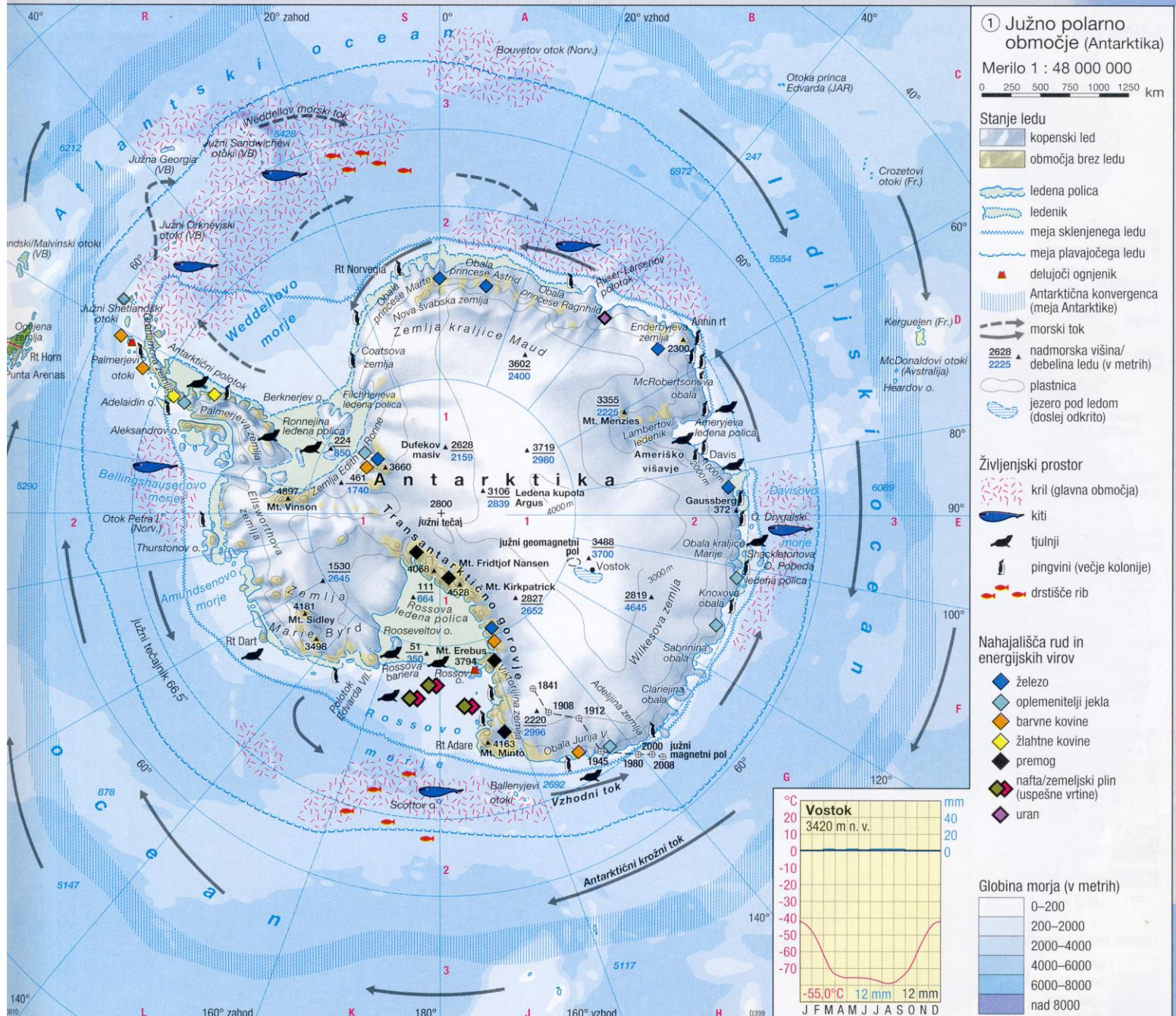
Antarktika ima veliko različnih rud in energijskih surovin.

zapis v zvezek

[Antarktika](#)

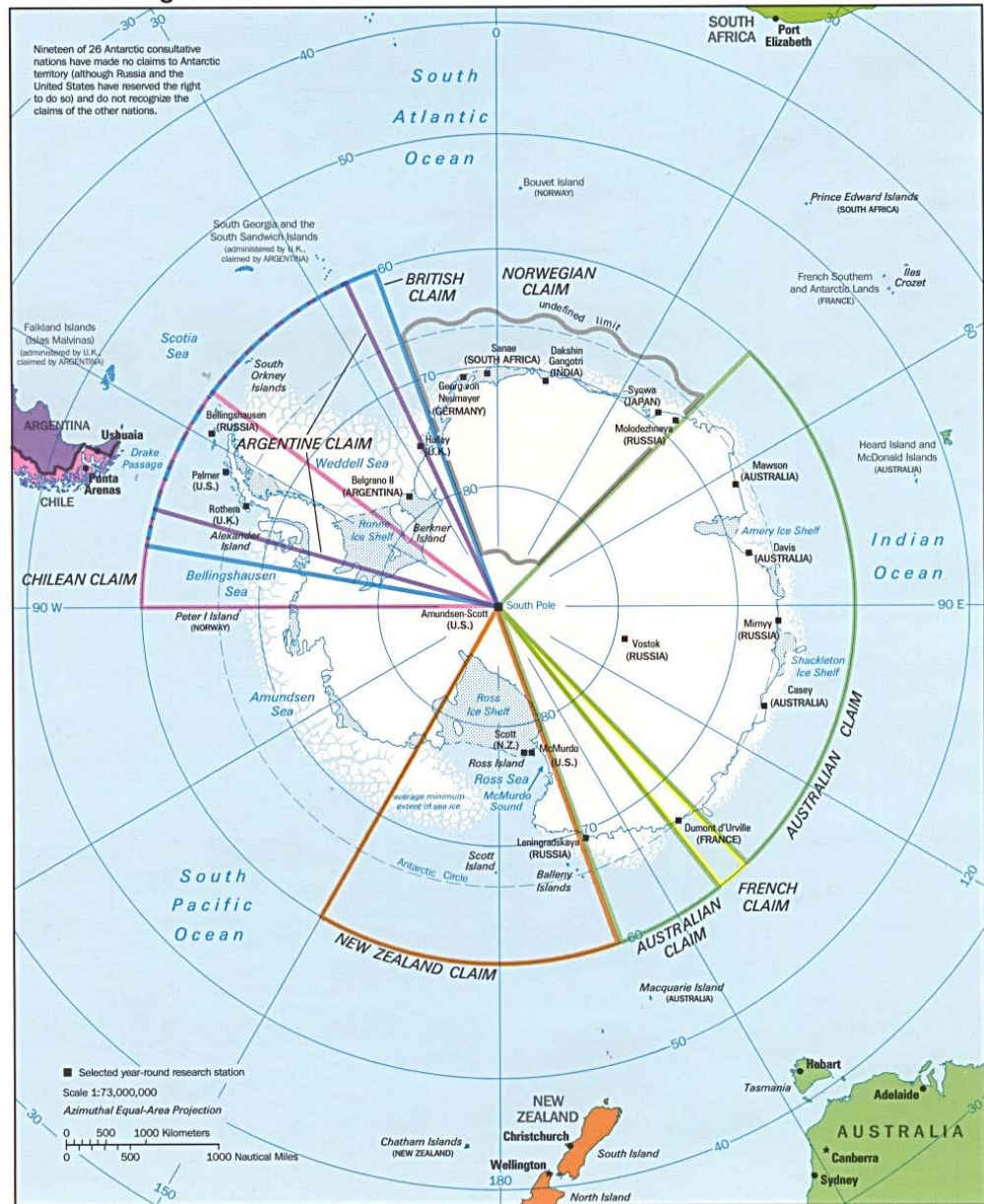
(poglej si prispevek)





Ozemeljske zahteve razliĉnih drŹav Na ozemlju Antarktike

Antarctic Region





Primerjava velikosti Antarktike in Evrope



Raziskovalci na južnem tečaju 1913



Raziskovalna postaja - NASA

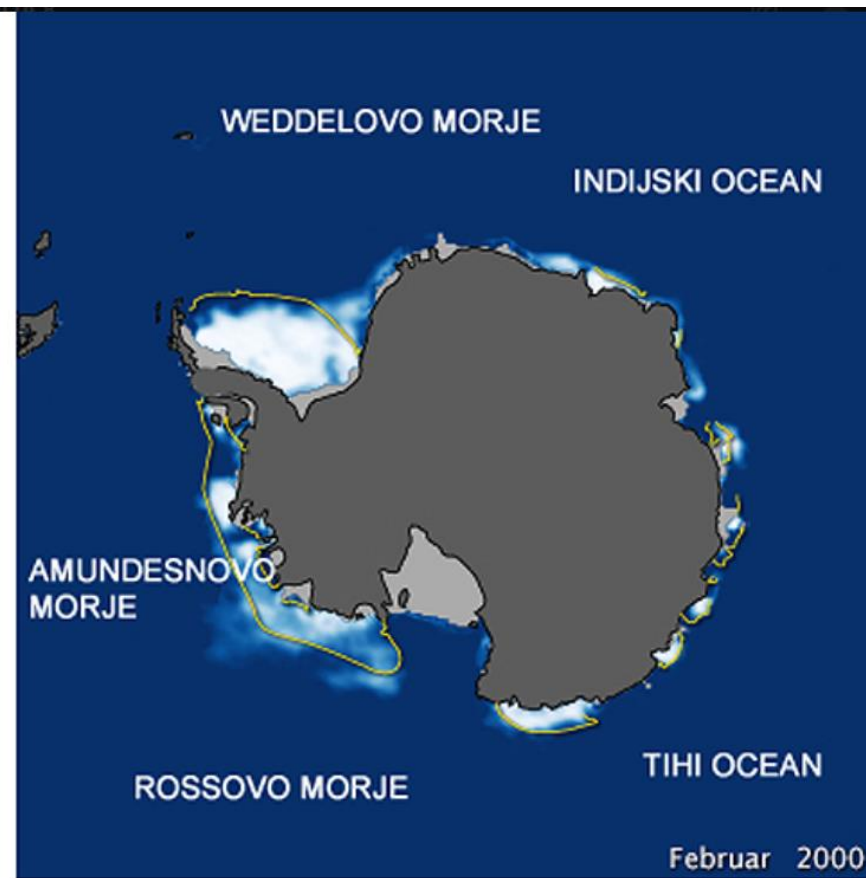
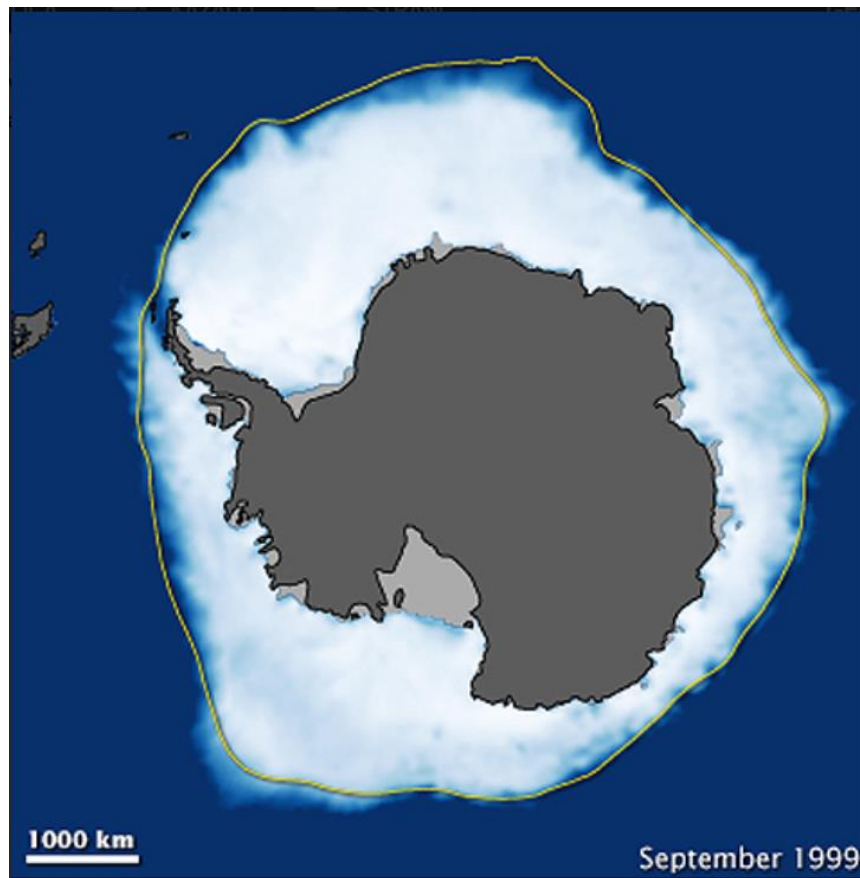
Ledena celina je skoraj brez življenja, oceanska voda in obalni pas naseljujejo ptice, sesalci in ribe ter kril.



Led na Antarktiki



Pingvini na Antarktiki



Prekritost morske gladine z ledom v %

