

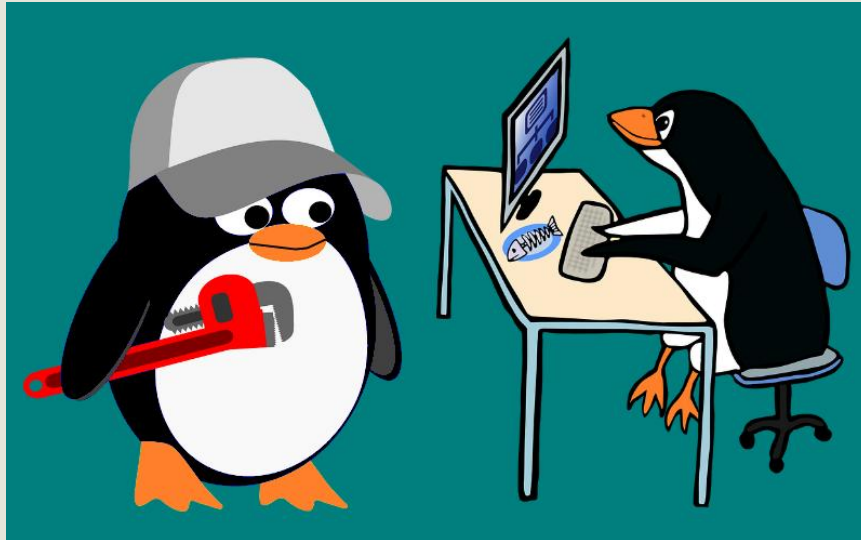
Nasvet strokovnjaka





Nasvet strokovnjaka je besedilo, sestavljeno iz dveh delov.

- PRVI DEL (krajši) je vprašanje bralca ali poslušalca.
- DRUGI DEL (daljši) je nasvet strokovnjaka.



Primer:

vprašanje

nasvet strokovnjaka

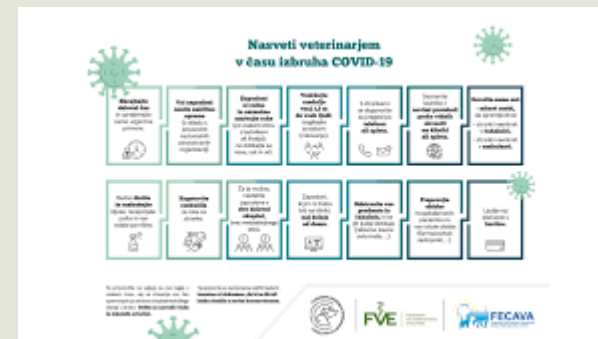
- *Spoštovani! Vse bolj pogosto se mi dogaja, da večje količine snovi ne morem več predelati, zato sem v zadnjem času dobil kar nekaj slabih ocen. Najtežje mi gre pri zgodovini in biologiji, kjer je ogromno podatkov, ki se jih moramo zapomniti. Poskusil sem že z miselnimi vzorci, vendar mi ne gre najbolje. Kaj naj naredim, da bom uspešnejši in hitrejši pri učenju? Hvala za odgovor, Tine.*



- Pozdravljen! Enotnega učnega stila na žalost ni, saj mora vsak odkriti, kaj mu najbolj ustreza. Morda bi ti lahko pomagala Paukova strategija. Kaj predvideva Paukova strategija? Najprej vzamemo list papirja in ga razdelimo na dva dela. Preberemo besedilo in si podčrtamo bistvene besede, besedne zveze, dele povedi ter jih vpišemo v levi stolpec. Ko končamo, v desni stolpec strnemo samo najbolj ključne besede (od 7 do 9 besed). Nato levo stran pokrijemo in s pomočjo desne strani ponavljamo besedilo. Ponavljamo toliko časa, da snov obvladamo. Tine, upam, da ti bo ta strategija pomagala do boljših ocen.



- Nasveti so objavljeni v časopisih, revijah, na spletu, pogosti so tudi na radiu ali televiziji.
- Pri nasvetu lahko prvi del (vprašanje bralca/poslušalca) tudi manjka. To pomeni, da strokovnjak le svetuje o kaki temi, ne da bi bilo prej postavljeno vprašanje.



Pa še to:

Dober nasvet je vreden zlata!

