

ALPSKI SVET



NALOGA

- **SDZ str. 47 – 53**
- Preberi snov v učbeniku in v gradivu.
- Reši vaji: 20 in 21, str 50, 53.
- Napravi zapis v zvezek.
- Narejeno nalogo pošlji preko eAsistenta Mariza Golle

LEGA ALP

Alpe segajo od Ligurskega morja do zahodnega roba Panonske nižine.

Alpe so **slemensko gorovje**, **alpska slemenitev** – gorovja so v smeri od **vzhoda proti zahodu**.





Med slemeni so
podolžne doline in
pravokotno nanje
prečne doline
(krajše).



Alpe segajo v številne države: dopiši imena držav (7).



Nastanek Alp

Alpe sestavljajo kamninski skladi, ki so se v mlajši zemeljski zgodovini nagubali in dvignili.

Gorovja, nastala z vodoravnim stiskanjem Zemljine skorje in posledičnim gubanjem so višja, bolj strma in lahko jim določimo slemenitev.

Nastala so v mlajših dobah zemeljske zgodovine.



- *B in C - gubanje usedlin; rdeče usedline so najmlajše, rjave najstarejše*
- *D - lomljenje gub in narivi; narivno zgradbo dokažemo, ker so najstarejše plasti (rjave) nad mlajšimi (rumena, vijolična)*

Več zanimivosti o tektonskem delovanju in o tektoniki plošč si preberi na povezavi:

<http://www.o-4os.ce.edus.si/gradiva/geo/nemirnazemlja/tektonika-zgradbazemlje.htm>





Kamninski skladi in nagnjenost zemeljskih plasti

DELOVANJE LEDENIKOV

Alpe segajo v višine, kjer ostane sneg tudi čez poletje ter se s časoma spremeni v led. Tu so več km dolgi ledeniki.



Več o ledeniškem delovanju izveš na povezavi: [ledeniško delovanje](#)

V ledeni dobi so pokrivali ledeniki večji del ozemlja kot danes.

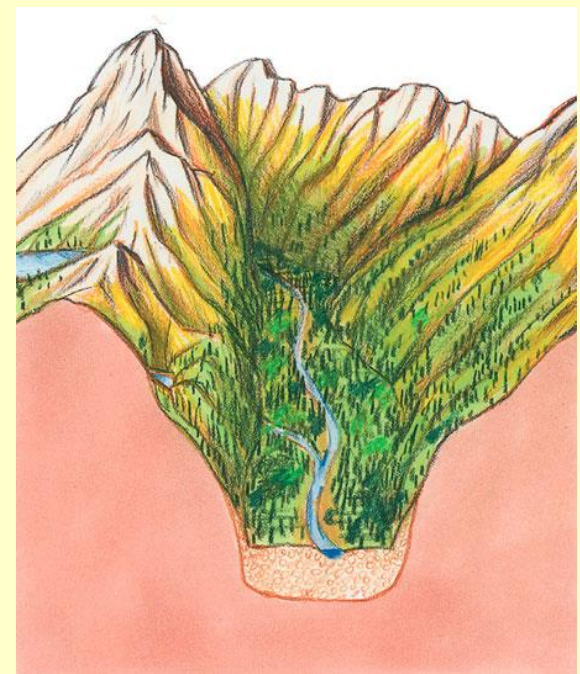
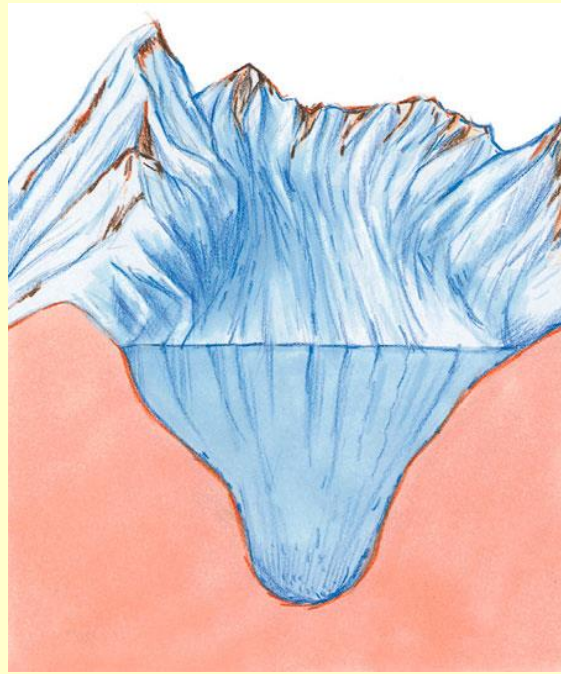
Izoblikovali so doline z koritastim dnom.

Ko so se ledeniki umaknili, so v kotanjah nastala ledeniška jezera.

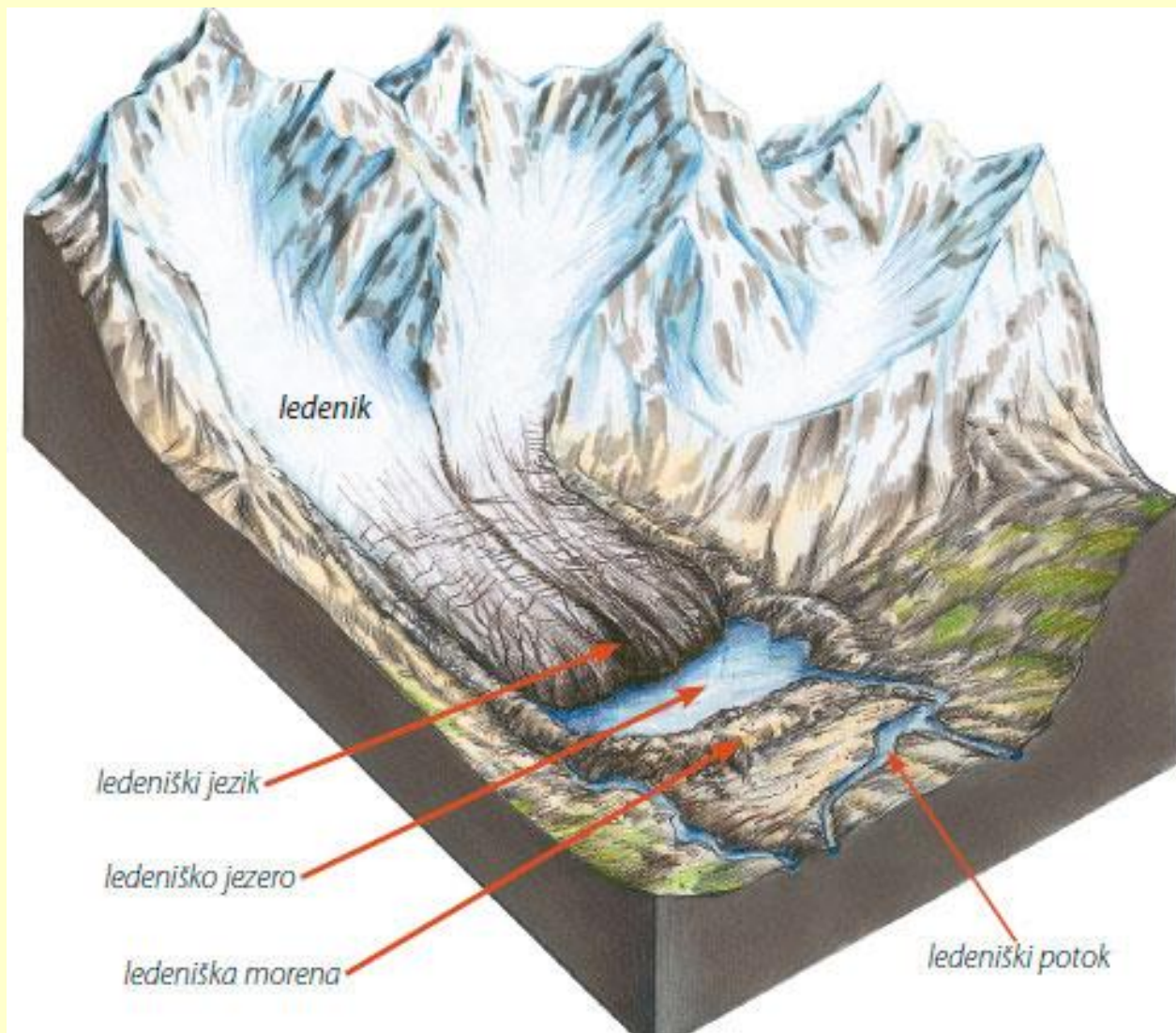


Ledenik Aletsch ali Veliki ledenik Aletsch je največji ledenik v Alpah.

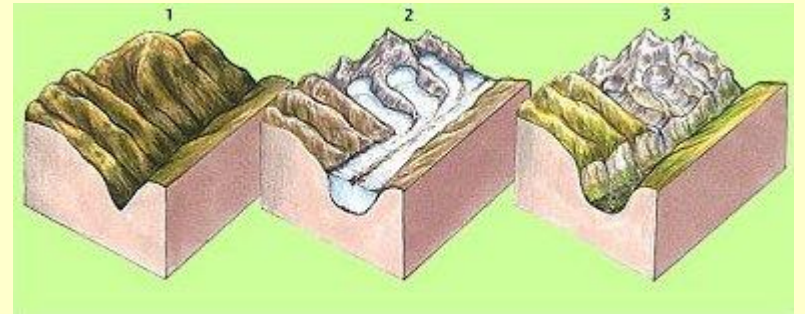
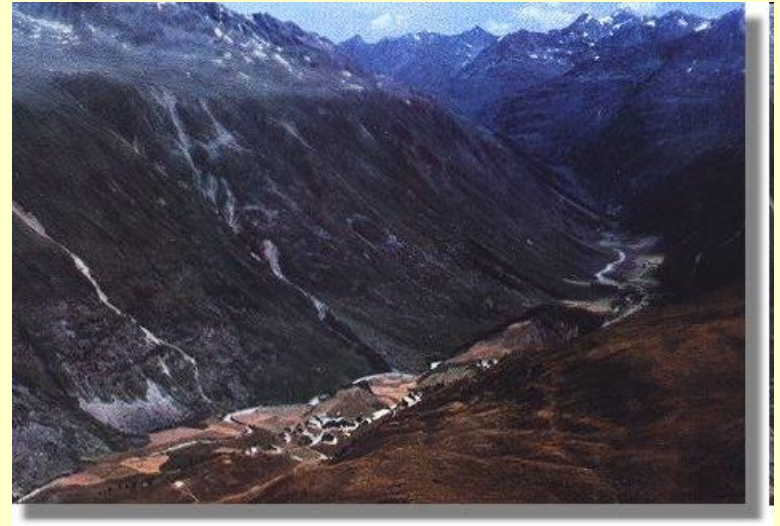
Dolg je okoli 23 km, ima približno prostornino 15,4 km³ in pokriva okoli 81,7 km² v vzhodnih Bernskih Alpah v švicarskem kantonu Valais.



nastanek ledeniške doline



Izpiši značilne reliefne oblike ledeniškega preoblikovanja.



ledeniške ali U doline

Krnsko jezero je največje
slovensko jezero v visokogorju



Bohinjsko jezero

Podnebje in rastje v Alpah

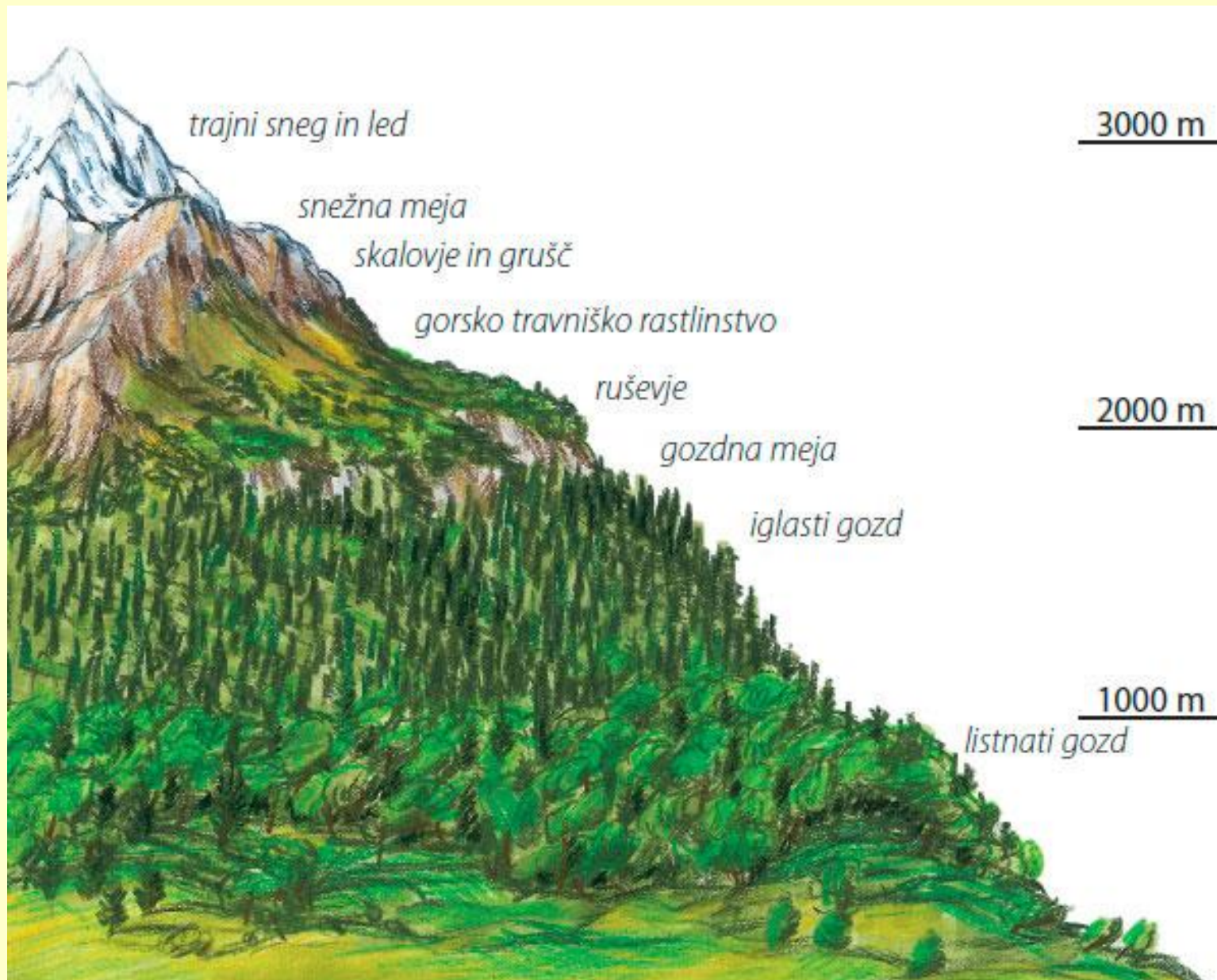
Alpe imajo
gorsko
podnebje:
mrzle, daljše
zime,
hladnejša
poletja in
obilne
padavine.



Rastje je odvisno od:
lege proti soncu,
nadmorske višine,
sestave tal.

Oblikujejo se značilni
višinski pasovi.





Reke v Alpah

Alpske reke so pomembne za turizem in pridobivanje energije.

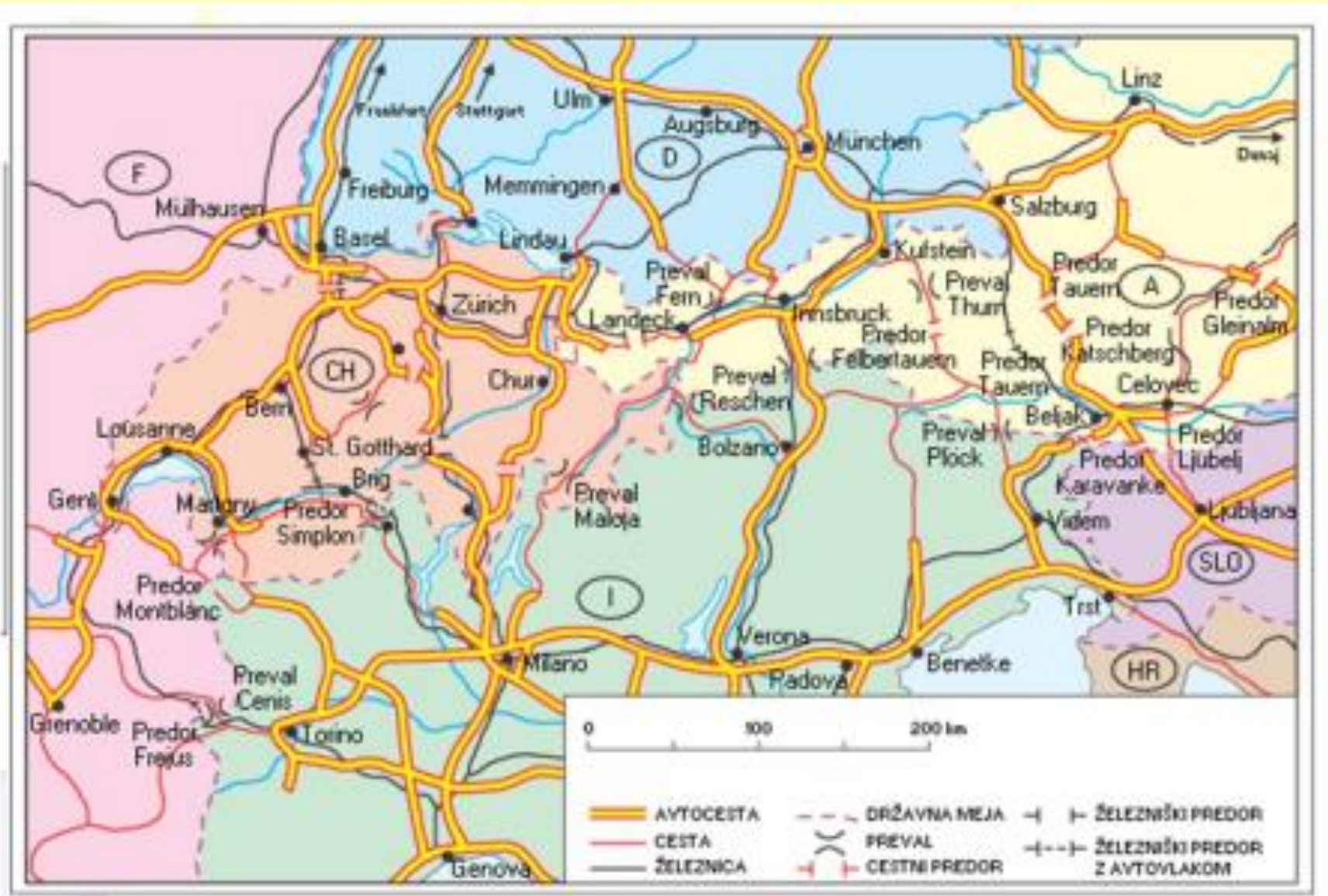


Alpe so razmeroma lahko prehodne in prometno pomembne.

Čez gorske prelaze so speljane ceste in železnice, marsikje so morali zgraditi viadukte in predore.



Cestno in železniško omrežje v Alpah





Železniški promet v Alpah

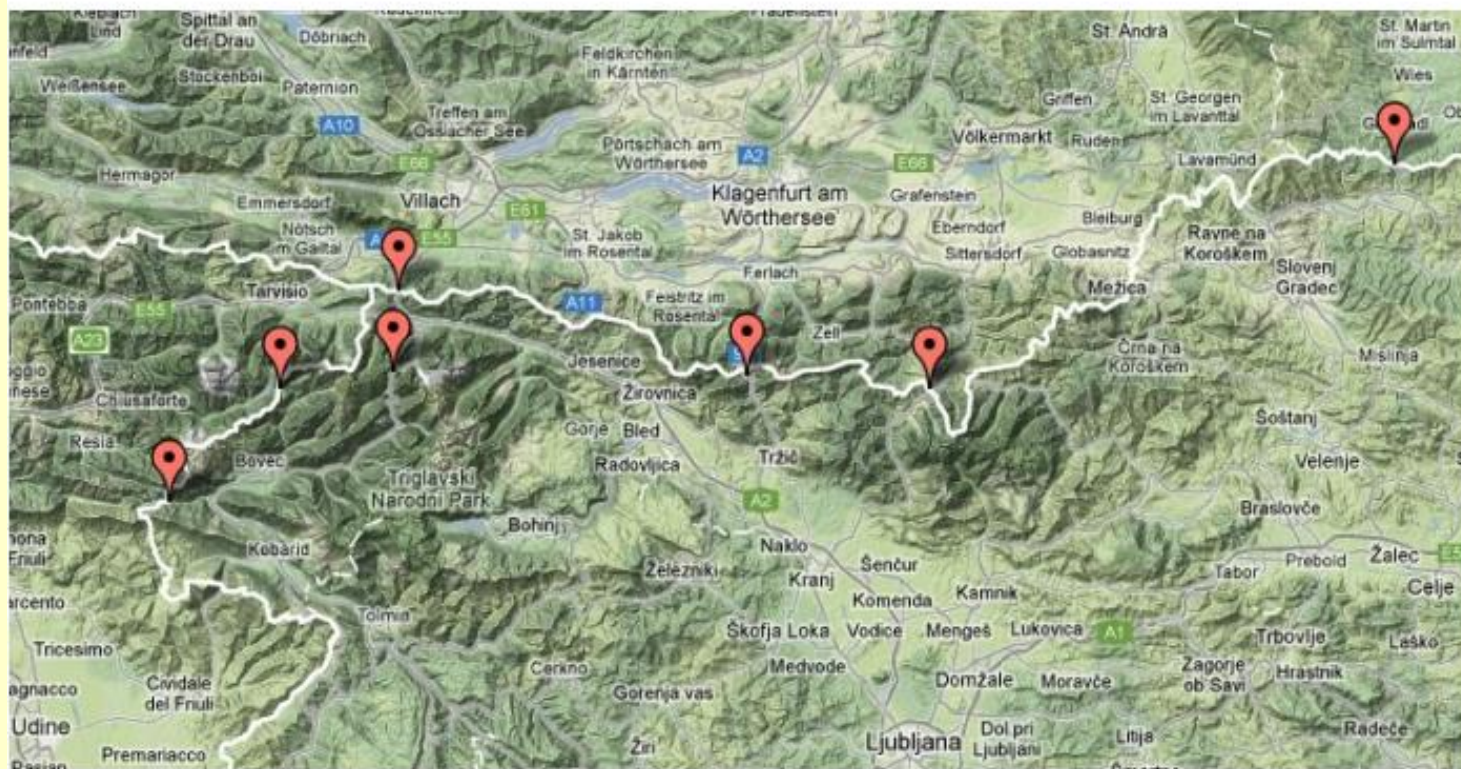


Železniški promet, speljan skozi številne tunele



**Pomembnejši alpski prelazi v Sloveniji so:
Učja, Predel, Vršič, Korensko sedlo, Ljubelj,
Jezerški vrh, Radlje.**

**Poišči jih na zemljevidu in ugotovi, kateri
prelaz leži na najvišji nadmorski višini.**



Prebivalstvo in gospodarstvo

Naselitev Alp je zelo neenakomerna zaradi:

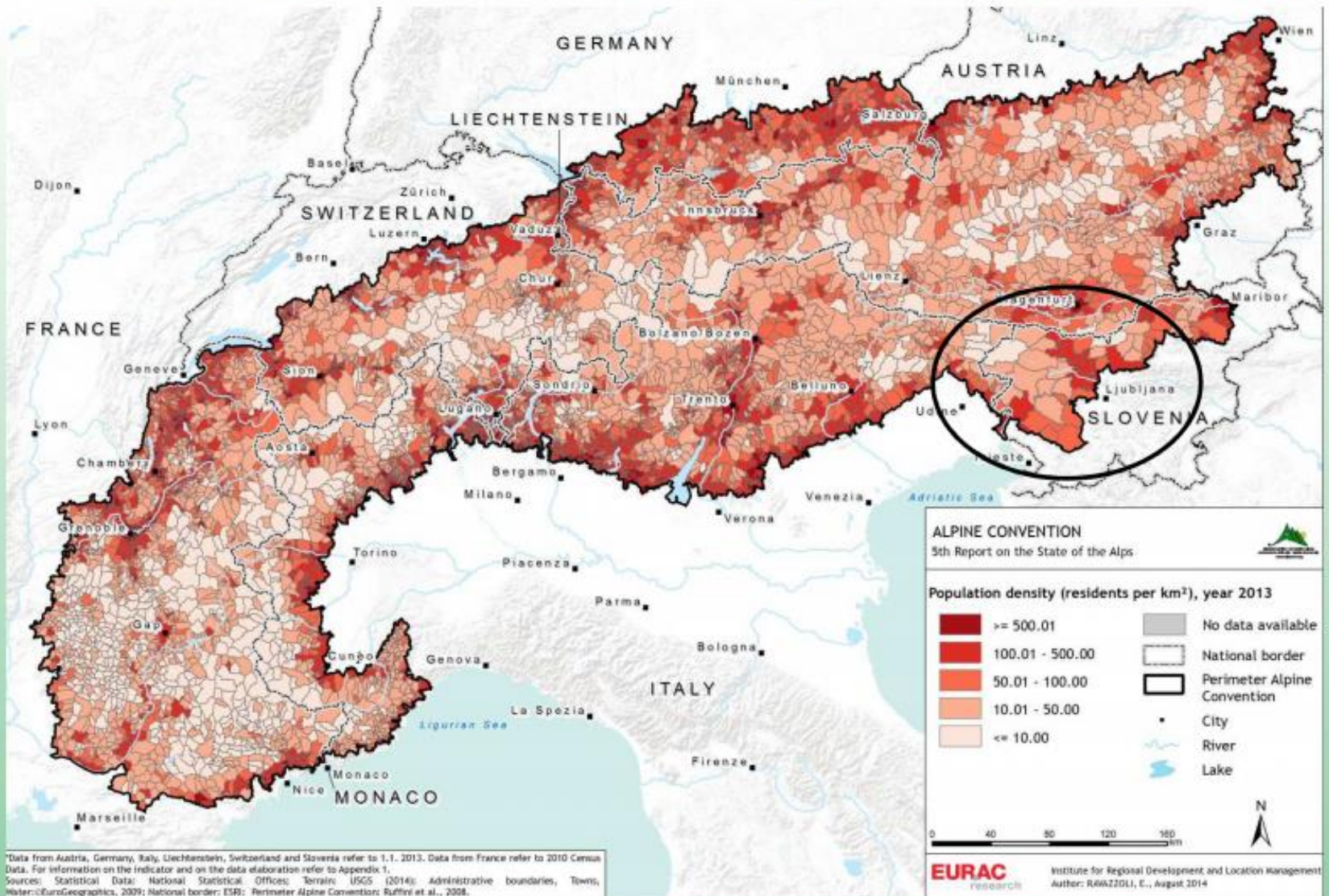
- visoke nadmorske višine,
- strmega reliefa,
- ozkih dolin,
- hladnejšega podnebja.

Gostejša poselitev je v širših dolinah in kotlinah.

V višjih predelih prevladujejo samotne kmetije.



Neenakomerna porazdelitev prebivalstva v Alpah





HALLSTATT, AVSTRIJA



Bern



ANNECY, FRANCE



Belluno

Gospodarstvo Alp

a) kmetijstvo:

- malo plodnih tal, pašniki, planinsko pašništvo,
- travniki zavzemajo skoraj 1/2 površin,
- **usmerjeno je v živinorejo** – predvsem govedorejo - za mleko, pomembni mlečni izdelki.



- b) rudno bogastvo: kot mlado nagubano gorovje ima malo rud
- c) industrija: raznovrstna,
- d) turizem – pomembna gospodarska panoga
- e) druge dejavnosti:
 - urarstvo in bančništvo (Švica in Avstrija)
 - storitvene dejavnosti (dejavnosti v trgovini, prometu, turizmu, zdravstvu, izobraževanju ...)



švicarske ure



turizem v Alpah