

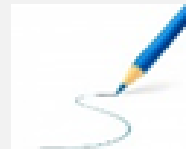


Današnje gospodarstvo



Dejavniki za razvoj gospodarstva

- a) naravni: relief, podnebje, prst, dostopnost virov...
- b) družbeni: delovna sila, gospodarska razvitost, lastništvo, politična ureditev.



KMETIJSKO



- ▶ Večanje št. prebivalcev - večja potreba po hrani.
- ▶ Manjšanje deleža aktivnega prebivalstva, ki se ukvarja s kmetijstvom (3,2 %).
ZAKAJ?



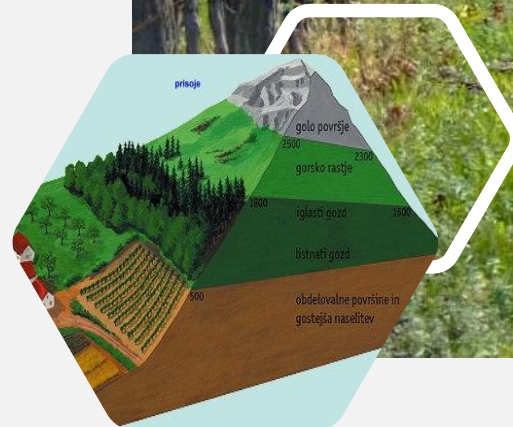
Pogoji za razvoj kmetijstva



- **RELIEF** – n.v., osončenost, strmina
- **PODNEBJE** – količina in razporeditev padavin – KJE V SLOVENIJI SO NAJBOLJŠI POGOJI?

Glede na relief so najbolj ugodna kmetijska zemljišča na ravninah Obpanonskih pokrajin. Vendar je padavin tod malo in s tem velika možnost za sušo.

- **PRST** – odvisna od kamninske podlage, na apnencu so prsti plitke in s tem manj rodovitne.
- **Kamninska podlaga** – na apnencu voda odteka podzemno – slabše možnosti za namakanje.
- **mehanizacija**



Težave slovenskega kmetijstva



1

Majhne kmetije



Razdrobljene parcele

Dedovanje

2

Pozidava



Nižinska in kotlinska območja

3

Staranje gospodarjev

Kmetijska politika s subvencijami spodbuja mlade, k prevzemanju kmetij od staršev, starih staršev.



4

Poceni živila iz tujine

Zbijajo ceno slovenskim pridelkov.





Osnovne kmetijske panoge:

poljedelstvo,
živinoreja,
sadjarstvo,
vinogradništvo



Vrste kmetijstva



- ▶ INTENZIVNO KMETIJSTVO (vložen čas, delo, denar, gnojila - manj za več)
- ▶ EKOLOŠKO KMETOVANJE (naravi prijazno - organska gnojila, paša...)
- ▶ INTEGRIRANA PRIDELAVA (vmesna med ekološko in intenzivno)
- ▶ SPECIALIZIRANO KMETIJSTVO (usmerjen v en izdelek)

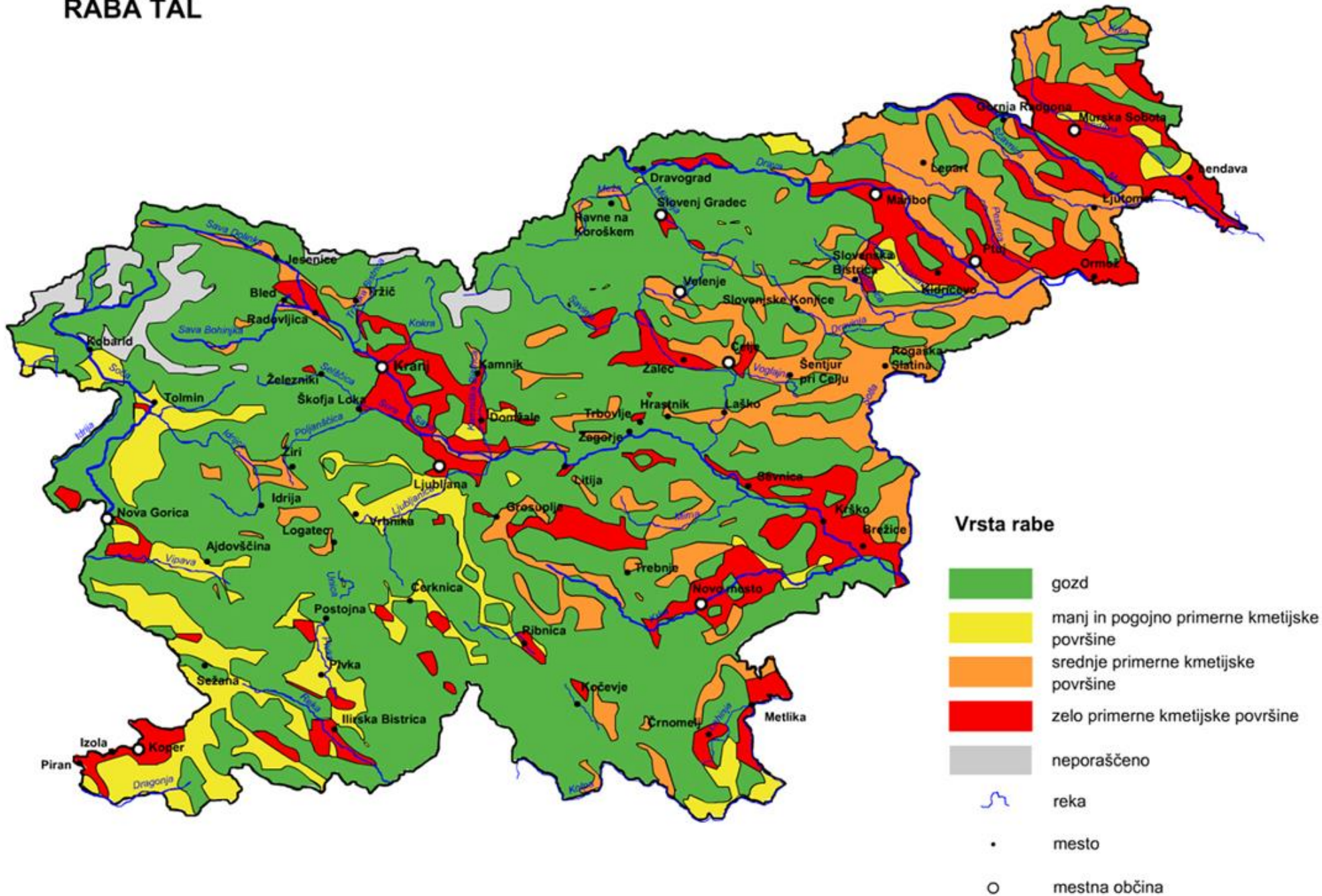


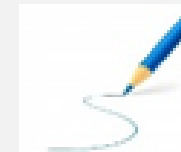






RABA TAL





OGOZDOVANJE – zaraščanje zemljišč z gozdom



OZELENJEVANJE – njive se spreminjajo v travnike

REŠI VAJI: 24 IN 26 (STR. 55-58)