

NASELJA



1. PODEŽELJSKA

- SAMOTNE KMETIJE
- ZASELKI
- RAZLOŽENA NASELJA
- STRNJENA oz. SKLENJENA NASELJA:
 - GRUČASTA
 - OBCESTNA (DOLGE VASI)
- VAS - kmečke hiše z gospodarskimi poslopji (Še lahko dandanes govorimo o vaseh?)
 - Urbanizacija podeželskih naselij.
- SUBURBANIZIRANA NASELJA, spalna naselja (v okolici večjih mest)





Gručasta naselja (Vir)



Obcestno
naselje (Vir)





Razloženo
naselje
(Vir)





Zaselki
(Vir)





Samotna kmetija

[Vir](#)





Urbanizirano
predmestje
(Vir)



2. MESTNA

- Razvoj prvih mest od 12. st. dalje - srednjeveška mesta -
 - Škofja Loka, Piran, Ptuj ... - mesta muzeji.
 - staro jedro + novejši del
- Novejša mesta (po II. sv. vojni) - Velenje, Nova Gorica





Ptuj

Vir



Staro mestno jedro Ptuj

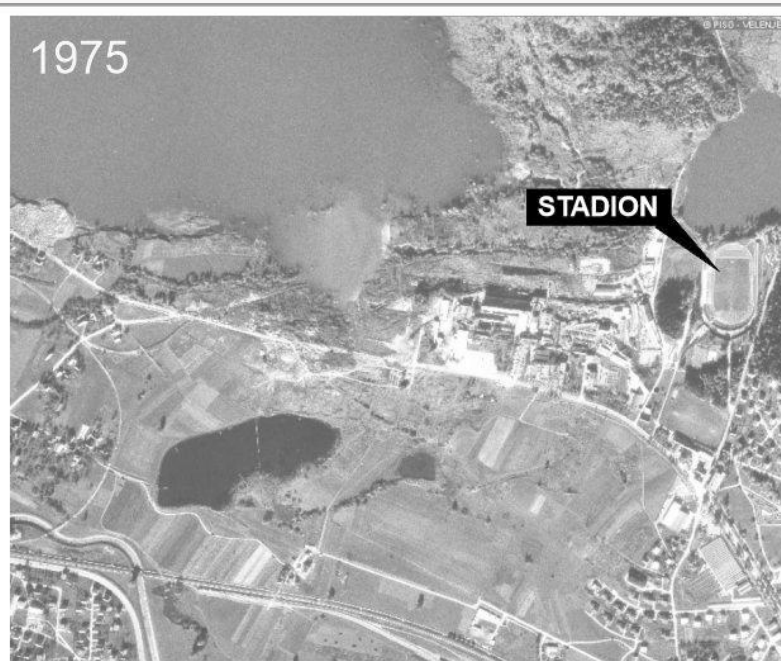
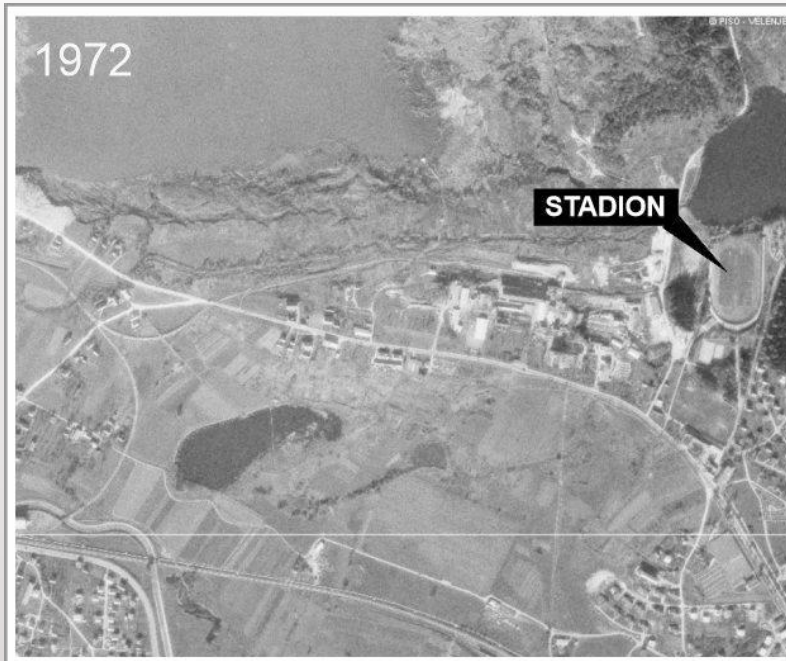
Vir

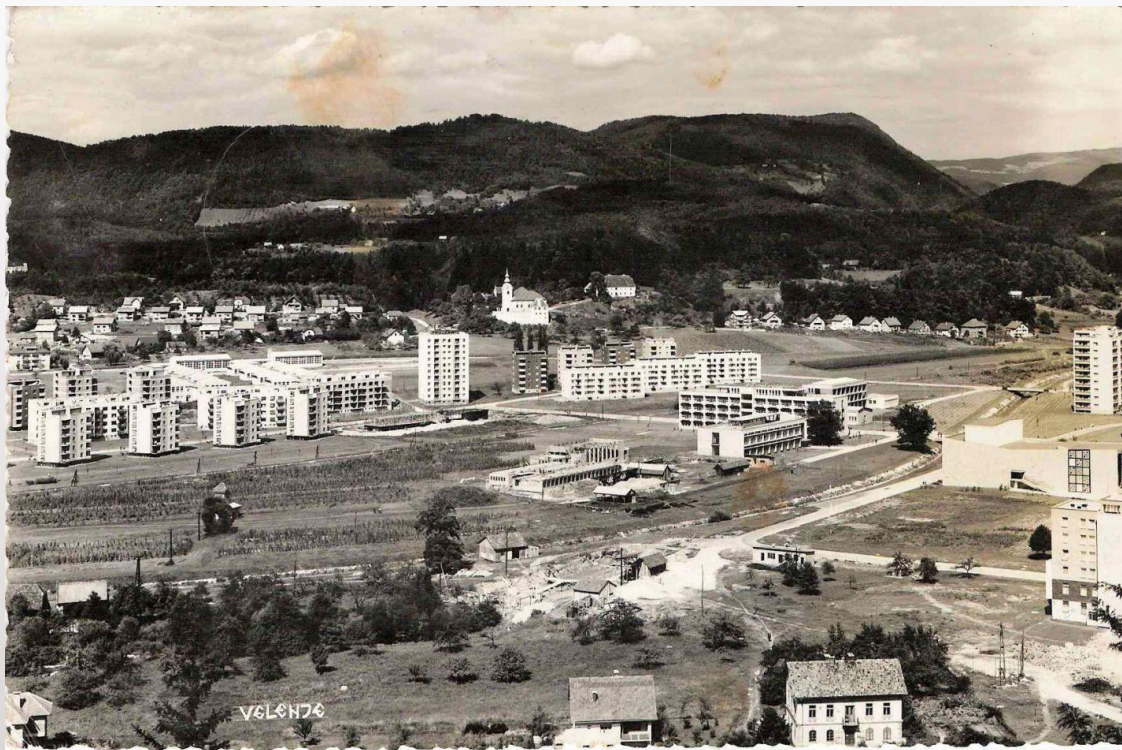


Škofja Loka

Avtor: PŠ







Velenje nekoč [Vir](#)



Velenje danes [Vir](#)

