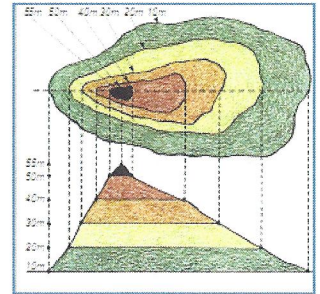


# REŠITVE

## PRIKAZOVANJE RELIEFA NA ZEMLJEVIDU

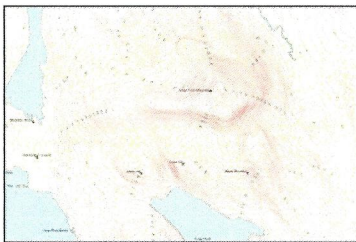
Reliefna izoblikovanost površja je na različnih zemljevidih prikazana različno.

1. Na podrobnejših zemljevidih je relief prikazan s PLASTNICAMI ali VIŠINSKIMI ČRTAMI oz. IZOPICAMI. To so črte, ki povezujejo točke na zemeljskem površju z enako nadmorsko višino. Bolj ko so plastnice skupaj, bolj je površje STRMO.

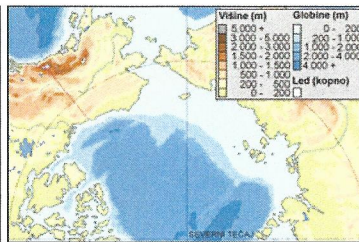


2. Večina zemljevidov relief prikazuje z barvami oziroma z višinsko BARVNO lestvico. Posamezni višinski pasovi so prikazani z različnimi barvami. Nižji svet je obarvan z različnimi odtenki ZELENE barve, višji svet pa z različnimi odtenki RJAVE barve.

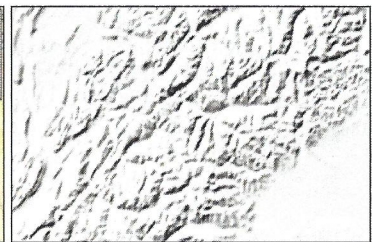
3. Tretji način je SENČENJE. S senčenjem so reliefne oblike lepo vidne, vendar ne moremo določiti NADMORSKIH višin.



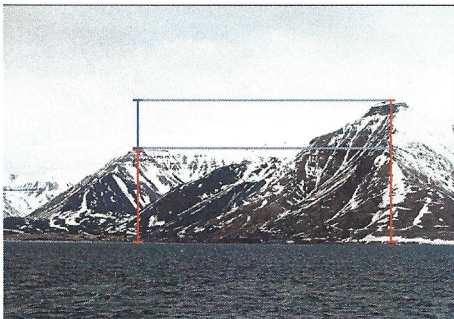
Relief s plastnicami



Relief z višinsko barvno lestvico



Relief s senčenjem



### NADMORSKA IN RELATIVNA VIŠINA

NADMORSKA višina je navpična oddaljenost neke točke na Zemljinem površju od GLADINE morja. Ta razdalja se imenuje

**absolutna višina.**

Navpična razdalja med DVEMA točkama na Zemljinem površju pa se imenuje RELATIVNA višina. Na zemljevidih so zapisane absolutne nadmorske višine krajev in gora (na primer: Triglav 2864 m).

**Naloga:** Na zemljevidu poišči absolutno nadmorsko višino svojega kraja. Izračunaj relativno