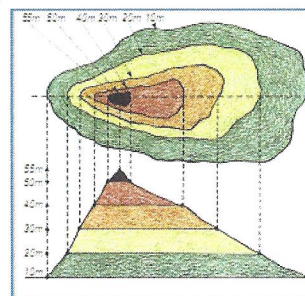


# PRIKAZOVANJE RELIEFA NA ZEMLJEVIDU

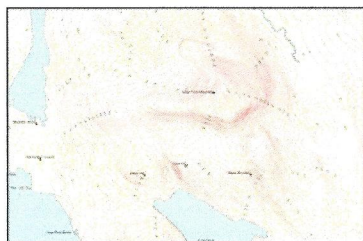
Reliefna izoblikovanost površja je na različnih zemljevidih prikazana različno.

1. Na podrobnejših zemljevidih je relief prikazan s \_\_\_\_\_ ali \_\_\_\_\_ oz. \_\_\_\_\_. To so črte, ki povezujejo točke na zemeljskem površju z enako nadmorsko višino. Bolj ko so plastnice skupaj, bolj je površje \_\_\_\_\_.

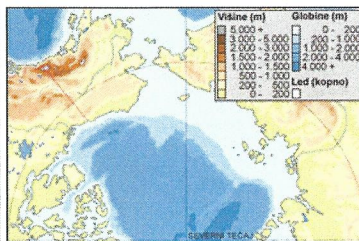


2. Večina zemljevidov relief prikazuje z barvami oziroma z **višinsko** \_\_\_\_\_ lestvico. Posamezni višinski pasovi so prikazani z različnimi barvami. Nižji svet je obarvan z različnimi odtenki \_\_\_\_\_ barve, višji svet pa z različnimi odtenki \_\_\_\_\_ barve.

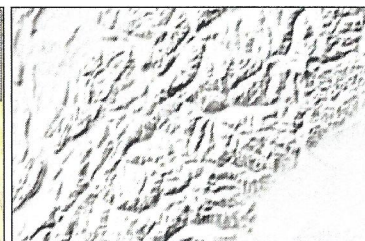
3. Tretji način je \_\_\_\_\_. S senčenjem so reliefne oblike lepo vidne, vendar ne moremo določiti \_\_\_\_\_ višin.



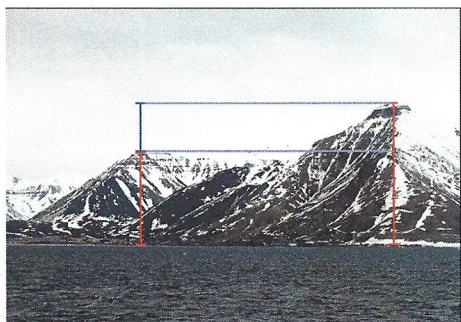
Relief s plastnicami



Relief z višinsko barvno lestvico



Relief s senčenjem



## NADMORSKA IN RELATIVNA VIŠINA

\_\_\_\_\_ višina je navpična oddaljenost neke točke na Zemljinem površju od \_\_\_\_\_ morja. Ta razdalja se imenuje **absolutna višina**.

Navpična razdalja med \_\_\_\_\_ točkama na Zemljinem površju pa se imenuje \_\_\_\_\_ višina. Na zemljevidih so zapisane absolutne nadmorske višine krajev in gora (na primer: Triglav 2864 m).

**Naloga:** Na zemljevidu poišči absolutno nadmorsko višino svojega kraja. Izračunaj relativno nadmorsko višino kraja med Triglavom in svojim domačim krajem

S pomočjo plastnic nariši vzpetine. Posamezne plasti lahko ustrezno pobarvaš.

