




PREBIVALSTVO

Osnovne značilnosti prebivalstva



Osnovno prebivalstveno podobo Slovenije prikazujemo s podatki o:

- Številu prebivalcev
- Naraščanju in upadanju št. prebivalstva
- Gostoti poselitve
- Starostni, spolni, izobrazbeni in zaposlitveni sestavi prebivalcev



[Domov](#) / [Podatki](#) / [Prebivalstvo](#) / [Prebivalstvo, Slovenija, 1. januar 2020](#)

Prebivalstvo, Slovenija, 1. januar 2020

1. januarja 2020 v Sloveniji 2.095.861 prebivalcev ali 15.000 več kot leto dni prej

1. januarja 2020 je imela Slovenija 2.095.861 prebivalcev ali 15.000 več kot eno leto prej. Število državljanov Slovenije se je v letu 2019 zmanjšalo, število tujih državljanov pa povečalo; njihov delež se je zvišal na 7,5 %.

24.4.2020 | končni podatki

DELI OBJAVO:



Natisni

Barica Razpotnik | [Povpraševanje po podatkih](#)

Manj državljanov Slovenije, več tujih državljanov

Po podatkih Statističnega urada RS se je število prebivalcev Slovenije v letu 2019 povečalo za 14.953, pri čemer se je število državljanov Slovenije zmanjšalo za približno 3.200, število tujih državljanov pa se je povečalo za blizu 18.200 (13,1 %). 1. januarja 2020 je 156.351 tujcev

- <http://gis.stat.si/>





1. GOSTOTA POSELITVE – 103 preb./km² (povp. za SLO)

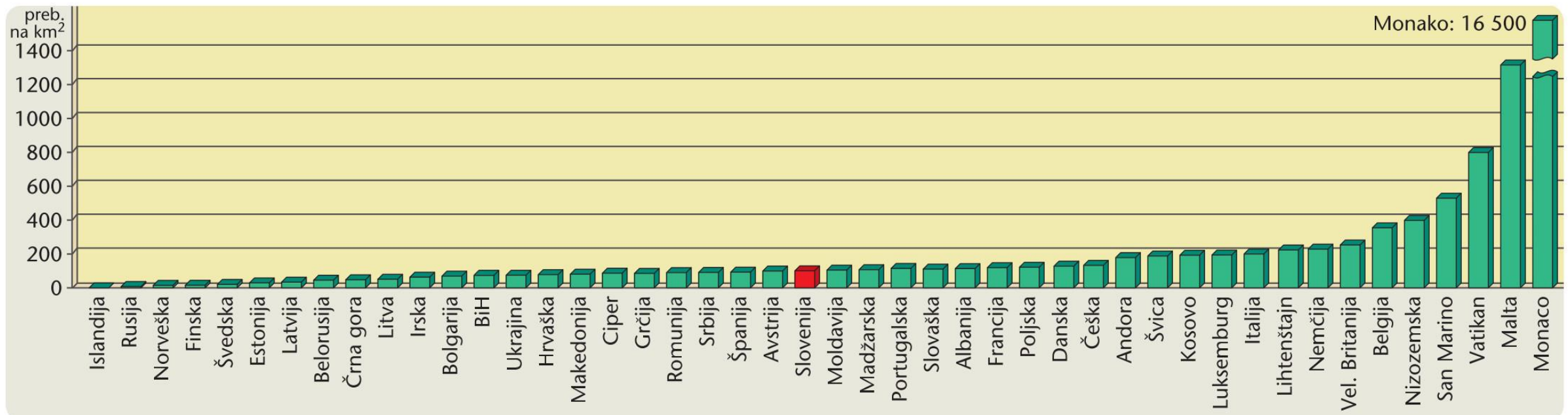
Slovenija je neenakomerno poseljena. To je posledica različnih naravnih in družbenih dejavnikov.

- **Naravni dejavniki:** relief, podnebje, dostopnost vodnih virov, rodovitnost prsti in rudna bogastva.
- **Družbeni dejavniki:** prometna dostopnost, gospodarska razvitost pokrajine in kakovost bivanja.

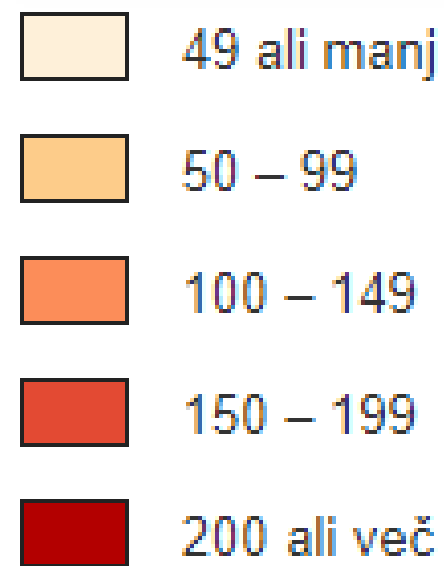
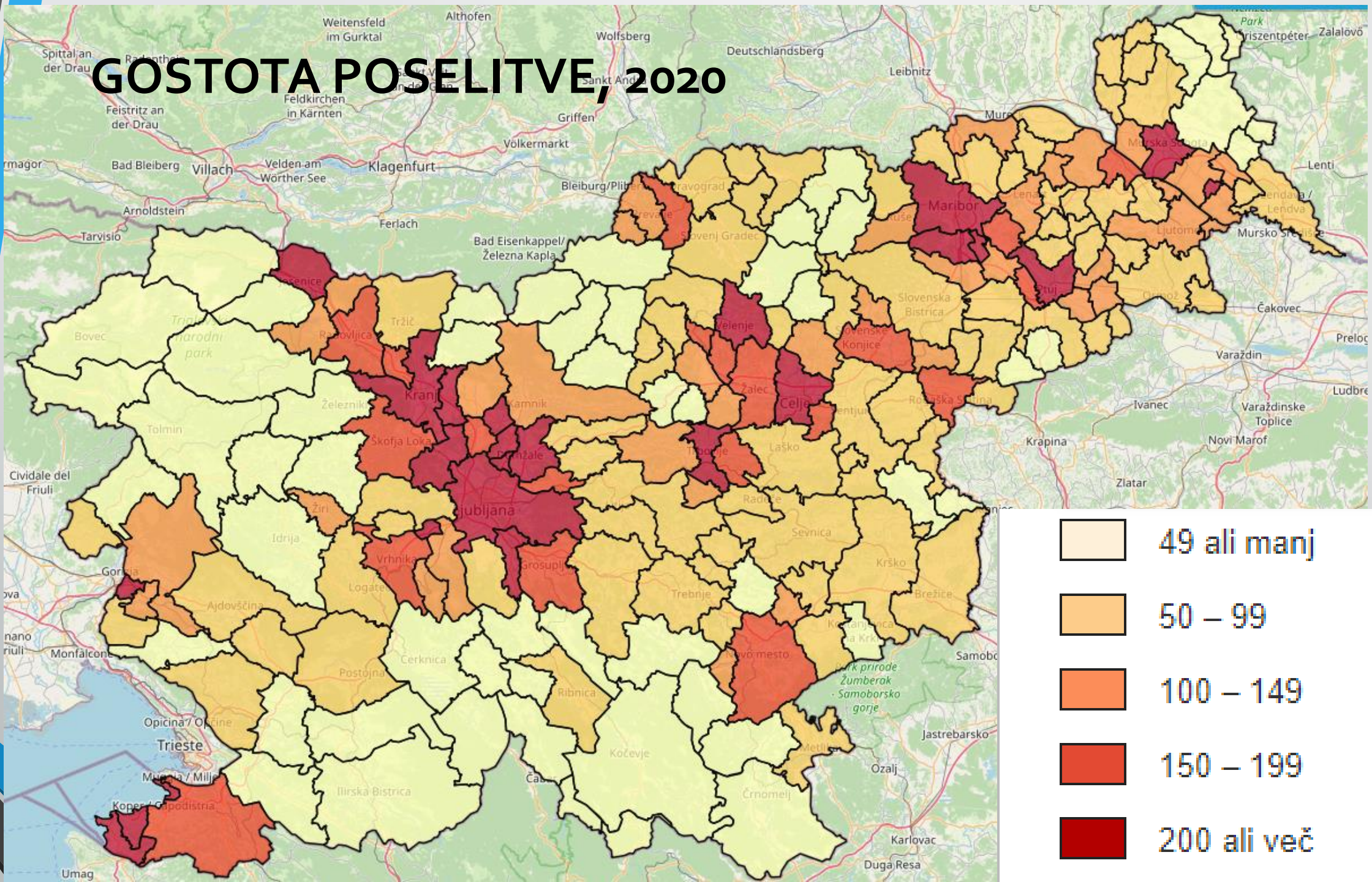
Industrializacija – širjenje industrije

Urbanizacija – širjenje mest in mestnega načina življenja

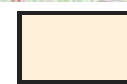
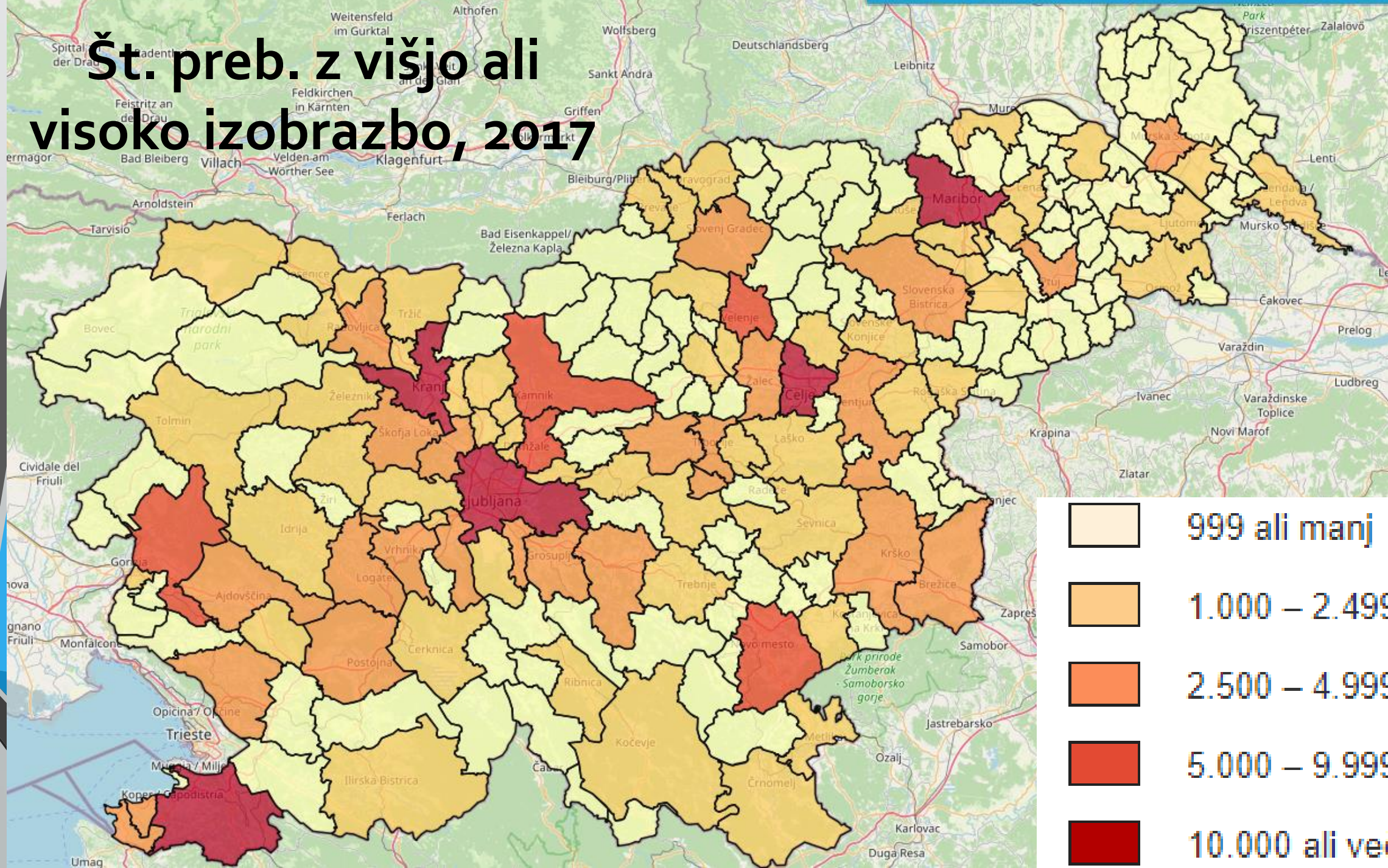
Suburbanizacija – preseljevanje na obrobje mesta.



GOSTOTA POSELITVE, 2020



Št. preb. z višjo ali visoko izobrazbo, 2017



999 ali manj



1.000 – 2.499



2.500 – 4.999



5.000 – 9.999



10.000 ali več

- **Območja goste poselitve:** Ljubljanska in Celjska kotlina, Šaleška dolina, Dravska, Murska in Krška ravan, Vipavska dolina in obalni pas
- **Območja redke poselitve:** Zgornje Posočje, Idrijsko, Cerkljansko in Škofjeloško hribovje, Brkine, Haloze, visoke dinarske planote, ter obmejna območja Kozjanskega in Goričkega



Ljubljana



Kmetija Bukovnik (1327 m n.v.)

Zakaj je Ljubljana postala glavno mesto Slovenije?

Ljubljana ima privlačno lego na stiku različnih naravnih enot. Je ob reki. Je v križišču železniških in cestnih poti. Je na ravnini, Grajski hrib pa je v srednjem veku omogočal tudi dobro obrambo in nadzor nad pokrajino.



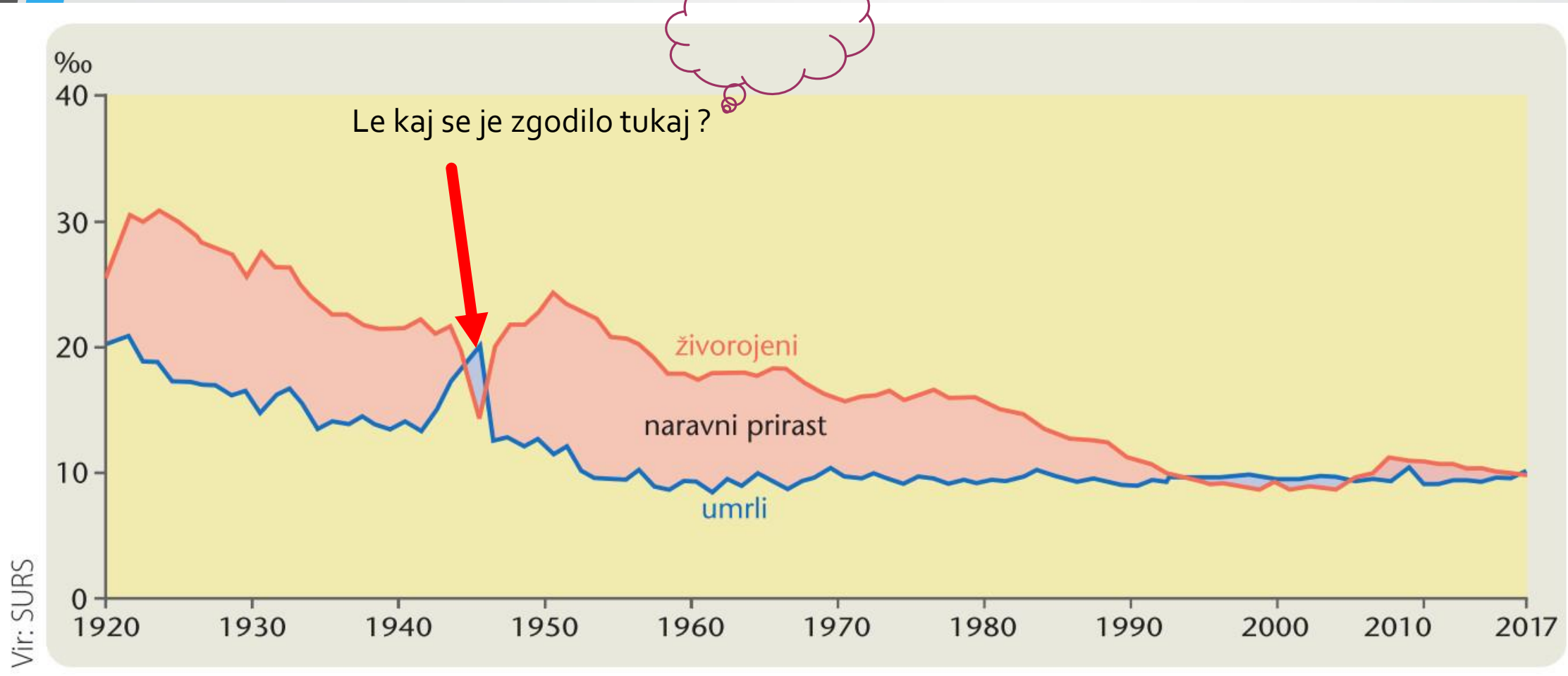
Redko poseljene
dinarske planote.



Predalpska
pokrajina

2. Rast števila prebivalstva

- Rast prebivalstva je odvisna od **naravnega prirastka** in od **selitvenega prirastka**.
- **Naravni prirastek** je razlika med **rodnostjo** in **umrljivostjo**.
- **Rodnost ali nataliteta** je število rojenih v enem letu na 1000 prebivalcev.
- **Smrtnost (umrljivost) ali mortaliteta** je število umrlih v enem letu na 1000 prebivalcev.

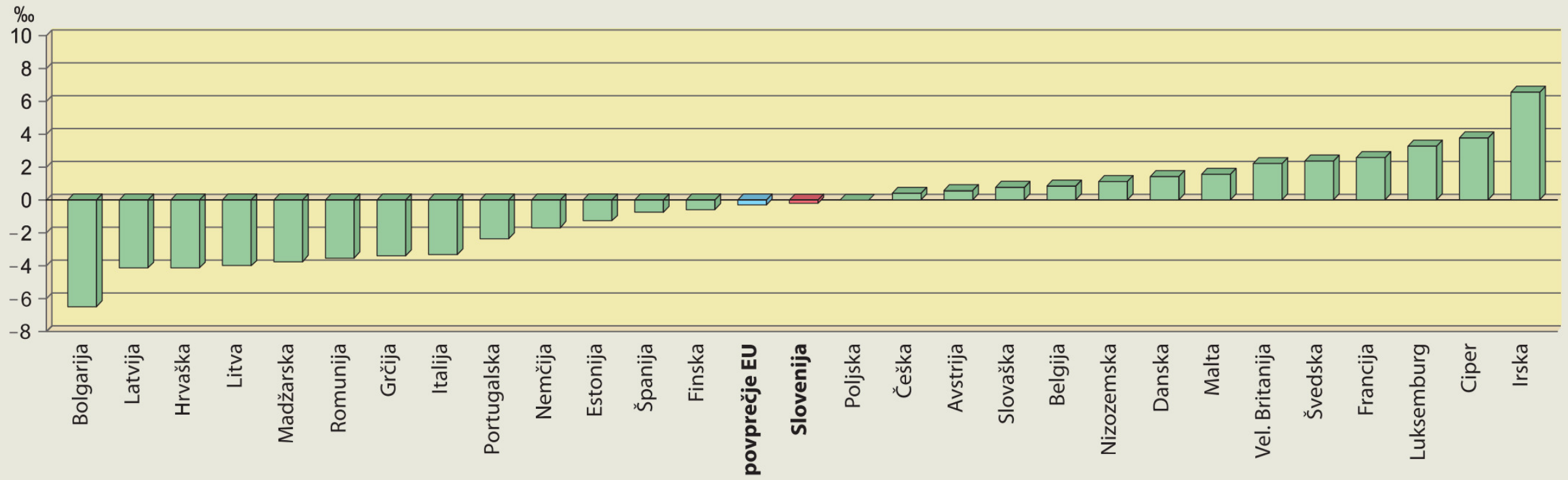


Naravni prirast od leta 1920 – 2017.

Naravno gibanje prebivalstva po: OBČINE, MERITVE , LETO

		2016	2017	2018	2019
SLOVENIJA	Živorojeni - Skupaj	20.345	20.241	19.585	19.328
	Umrli - Skupaj	19.689	20.509	20.485	20.588
	Naravni prirast - Skupaj	656	-268	-900	-1.260

Od leta 2017 je naravni prirast negativen, kar pomeni, da več prebivalcev umre, kot se jih rodi.



Naravni prirast v članicah EU leta 2017.



Prebivalstvo

Število in sestava prebivalstva

Gospodinjstva in družine

Rojeni in umrli

Poroke in razveze

Selitve

Več

Domov / Podatki / Prebivalstvo

Prebivalstvo

AKTUALNI PODATKI

2.097.195 število

Prebivalci Slovenije

VEČ

-0,6 število

Naravni prirast na 1.000 prebivalcev

VEČ

7,8 število

Selitveni prirast na 1.000 prebivalcev

VEČ

7,2 število

Skupni prirast na 1.000 prebivalcev

VEČ

103,4 število/km²

Gostota prebivalstva

VEČ

