

Slovenija –

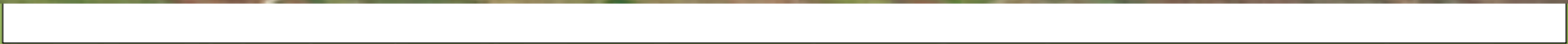
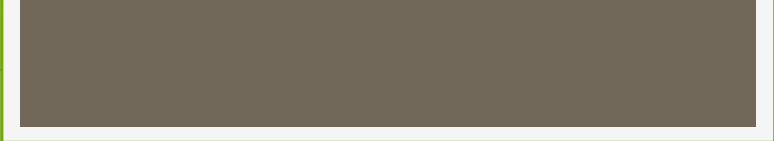
dežela  
prepletenih  
dejavnikov

1. Površje  
Slovenije

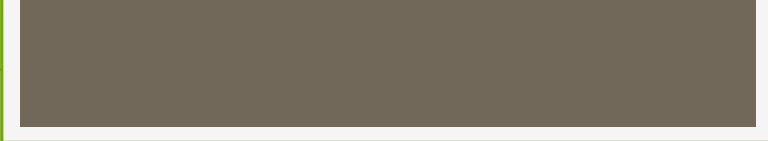
---











## Na Zemljino površje vplivajo notranje in zunanje sile

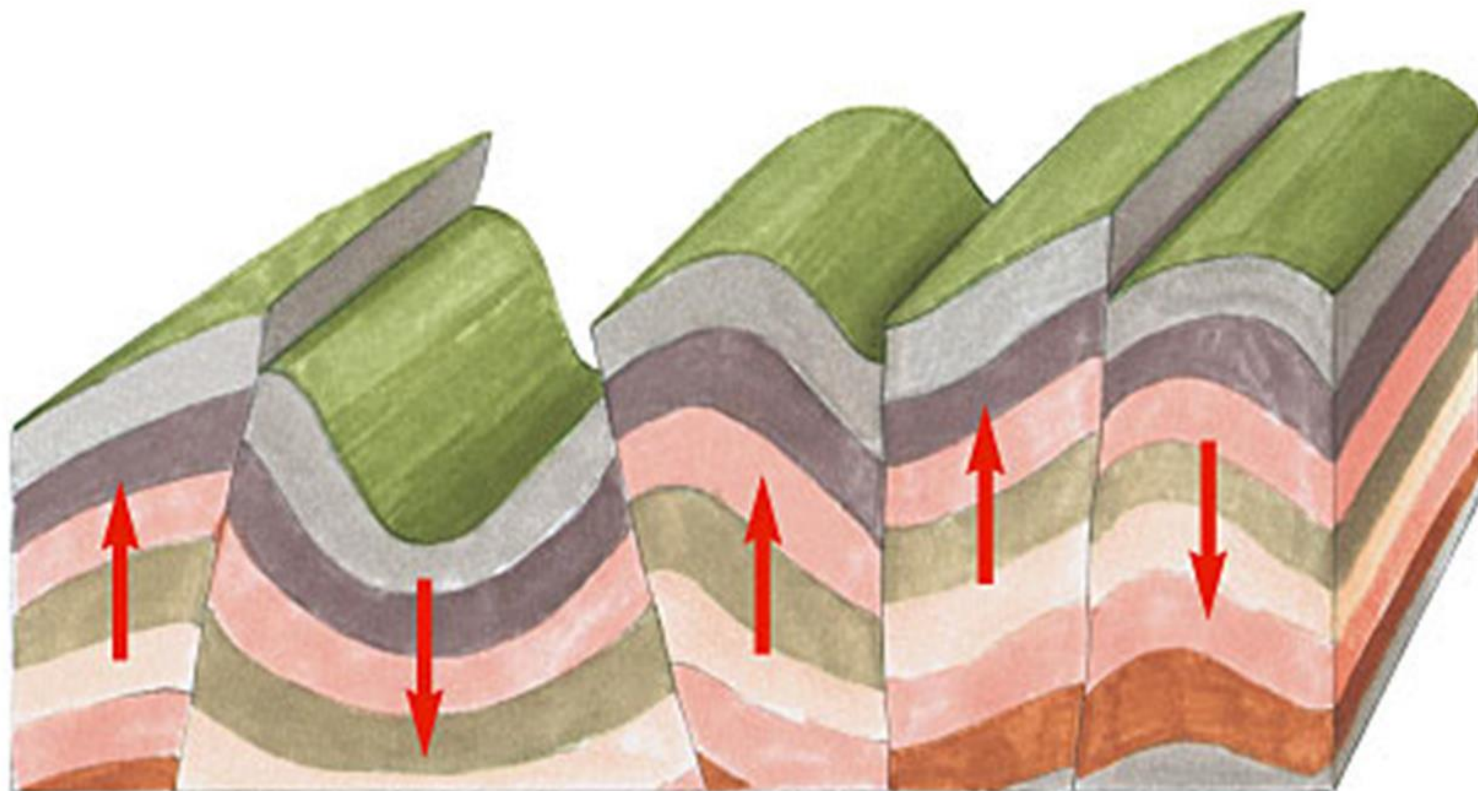
- NOTRANJE SILE imajo svoj izvor v notranjosti Zemlje (vulkani, potresi). To označujemo kot tektonsko delovanje. S prelamljanjem in gubanjem se površje dviguje (gore, hribi ), ponekod pa se ugreza (kotline, večje doline ).

© Modrijan založba, d. o. o.



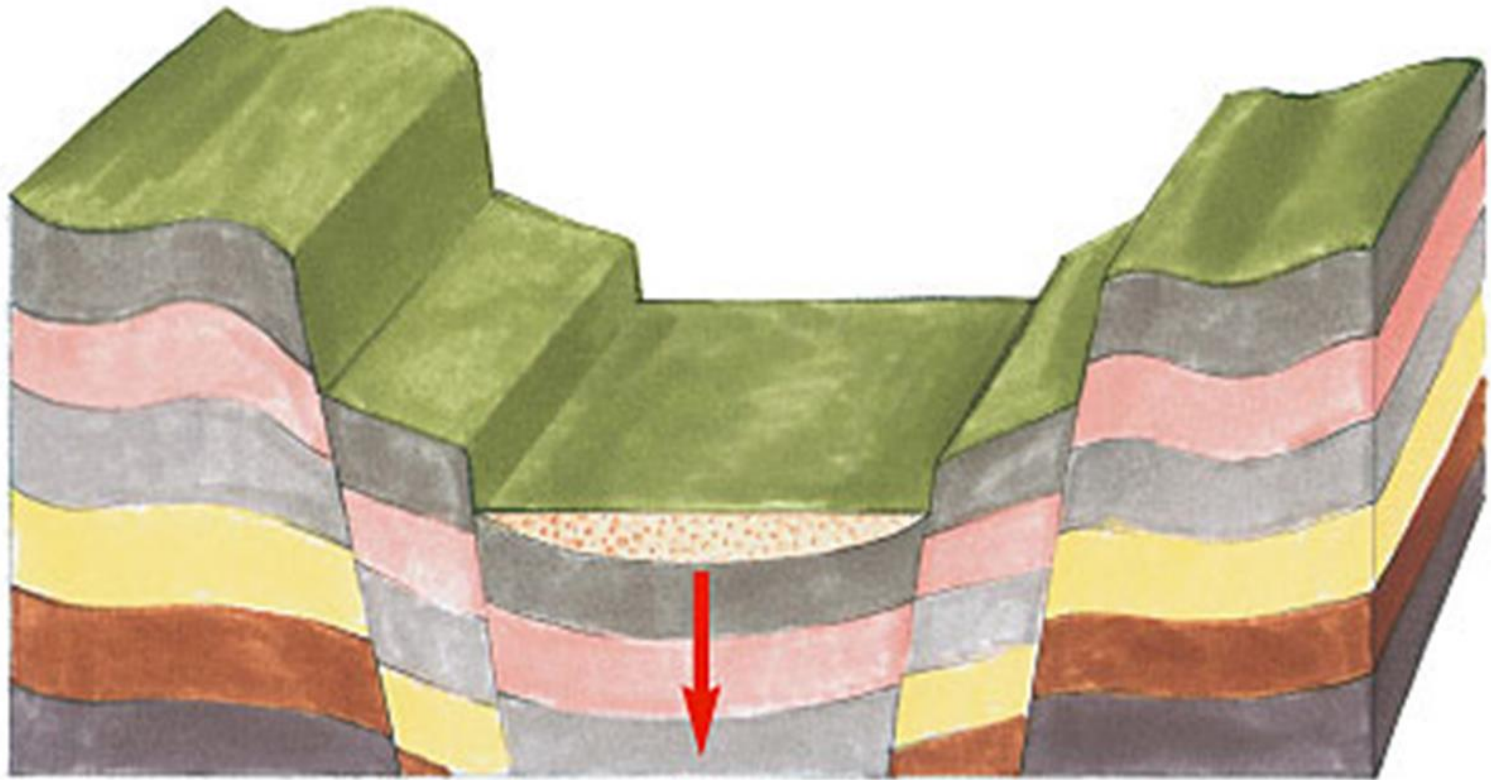


© Modrijan založba, d. o. o.



**PRELAMLANJE**

© Modrijan založba, d. o. o.



**TEKTONSKO UGREZANJE**

ZUNANJIM SILAM uvrščamo predvsem delovanje **Sonca**, vode in vetra.

- Mehanično preperevanje – nastaja predvsem zaradi razlik v temperaturi
- Kemično preperevanje-nastaja predvsem na apnencu
- Erozija- razjedanje in odnašanje materiala
- Obalna abrazija – erozija morja (valov)
- Delovanje človeka

