

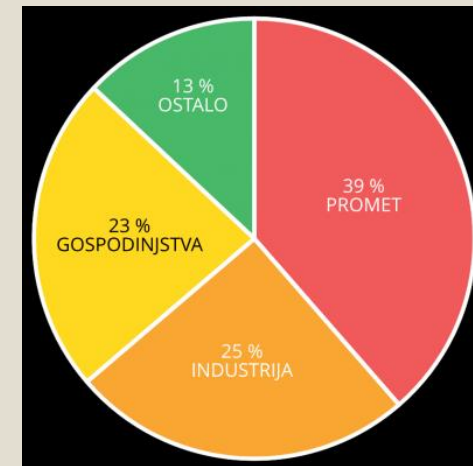


# ENERGETIKA IN RUDARSTVO

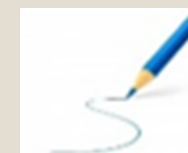


- **Neobnovljivi energetske viri** so viri, ki se z uporabo izčrpavajo; ● fosilna goriva - premog, nafta, zemeljski plin. Njihova uporaba je najbolj razširjena, a hkrati okolju najbolj škodljiva.
- **Obnovljivi energetske viri** so vetrna, sončna, vodna (tudi plimovanje, valovanje) in geotermalna energija, ki se z uporabo ne morejo izčrpati.

Največji porabniki energije so:  
**promet, industrija in gospodinjstva.**



Največ električne energije je v letu 2019 proizvedla  
**Nuklearna elektrarna Krško - 42 %**, sledijo ji  
**hidroelektrarne z 32 %** in **termoelektrarne s 25 %** in

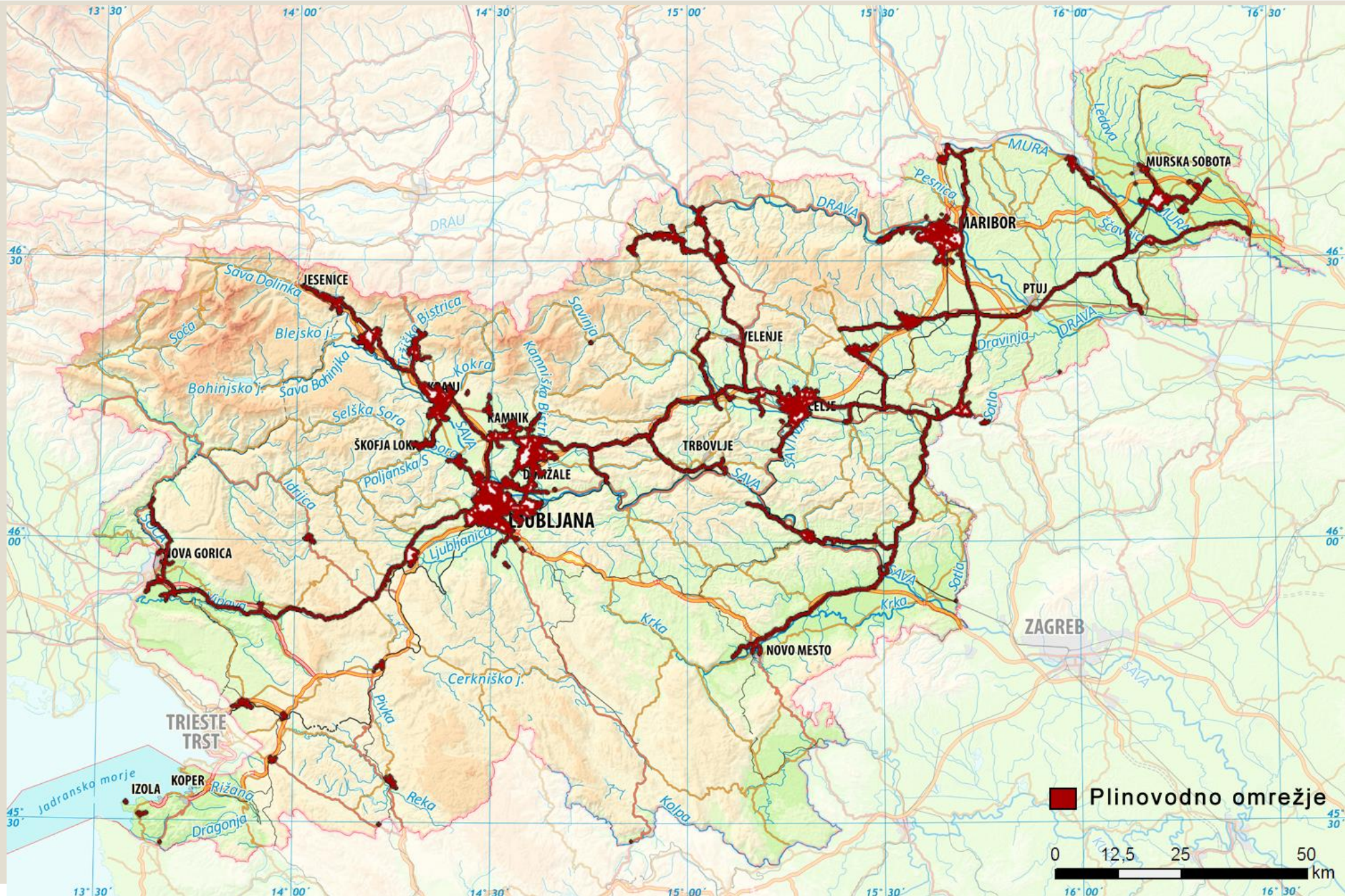




Reši vajo 30, str. 64 in vajo 29 na st. 63.

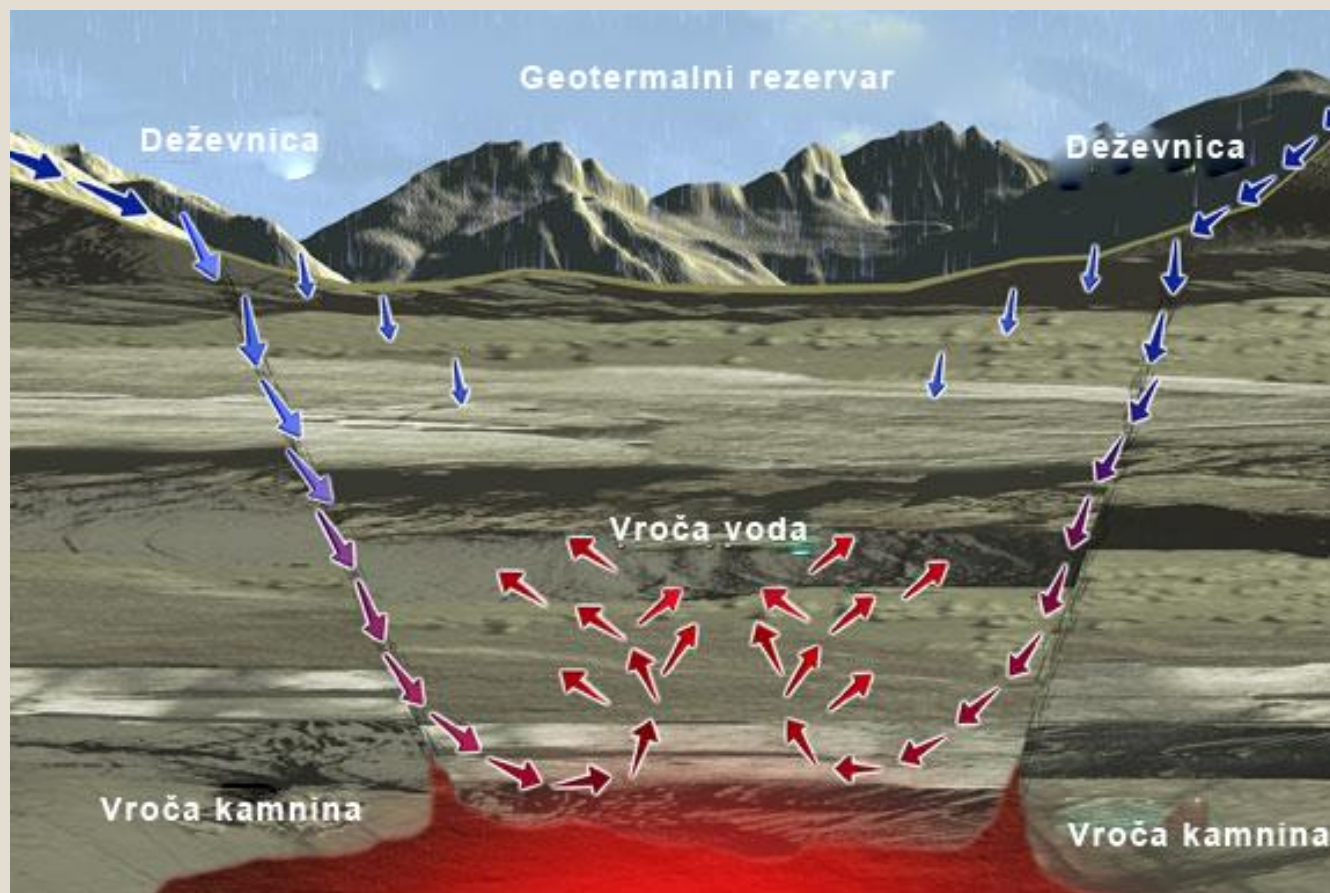


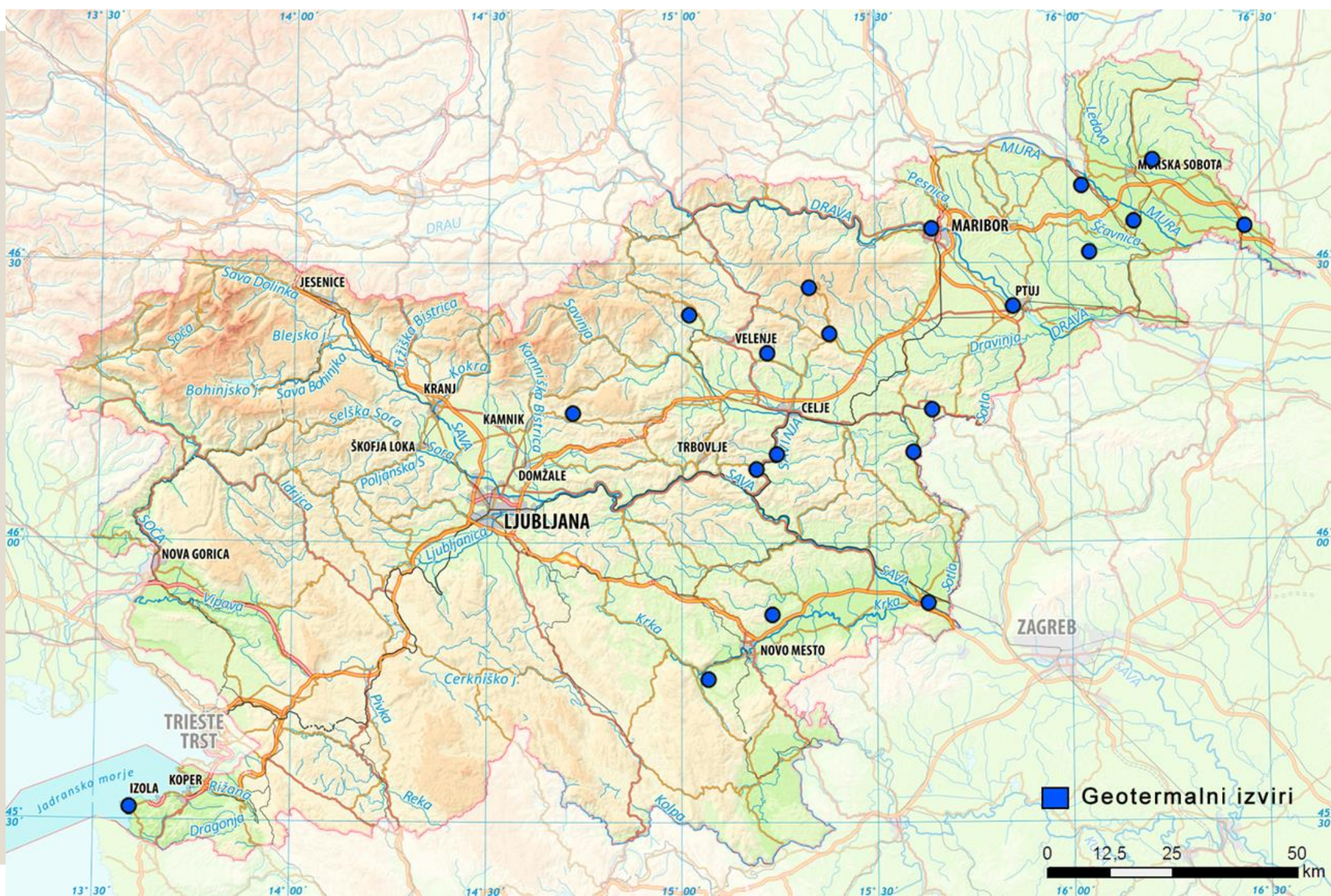
Od kod prihaja plin v Slovenijo?



# GEOTERMALNA ENERGIJA

- izvor v vroči Zemljini notranjosti – IZVIRI VROČE VODE - **ogrevanje** in **produkcija elektrike**.





■ Geotermalni izviri















RAFINERIJA LENDAVA-PETIŠOVCI



JE KRŠKO



# Rudarstvo

V 19. stoletju se pod vplivom **industrializacije** (parni stroj) začne razvijati **premogovništvo**.

Zaradi skromnih rudnih zalog so prevladovali manjši rudniki.

- Večja: **idrijski rudnik živega srebra** in rudnik **svinca in cinka** v **Mežici**.

[http://www.gis.si/egw/GSS\\_T10\\_P03/index.html](http://www.gis.si/egw/GSS_T10_P03/index.html)



- Trbovlje, Zagorje in Hrastnik - **Črni revir**
- Velenje - **Velenjski premogovniški bazen**  
– **edini še delujoči.**

**Nekovinske surovine:** prod, pesek, apnenec,  
kremenov pesek







Vhod v rudnik Trbovlje [Vir](#)





Posledice rudarjenja se v pokrajini kažejo v:

- spremenjenem videzu pokrajine  
(ugrezninska jezera, odložišča jalovine, jeklene konstrukcije rudniških naprav...)
- onesnaženost



S kolesom po rudniku v Mežici



Antonijev rov, Idrija

Priporočilo: Ogleđ dokumentarne oddaje **Temna stran zelenih energij – delno sinhronizirano**

<https://4d.rtvsl0.si/arhiv/tuji-dokumentarni-filmi-in-oddaje/174742730>