The background is a light blue gradient with several realistic water droplets of various sizes scattered across the surface. The droplets have highlights and shadows, giving them a three-dimensional appearance.

ZNAČILNOSTI SREDOZEMSKEGA MORJA

SDZ:23

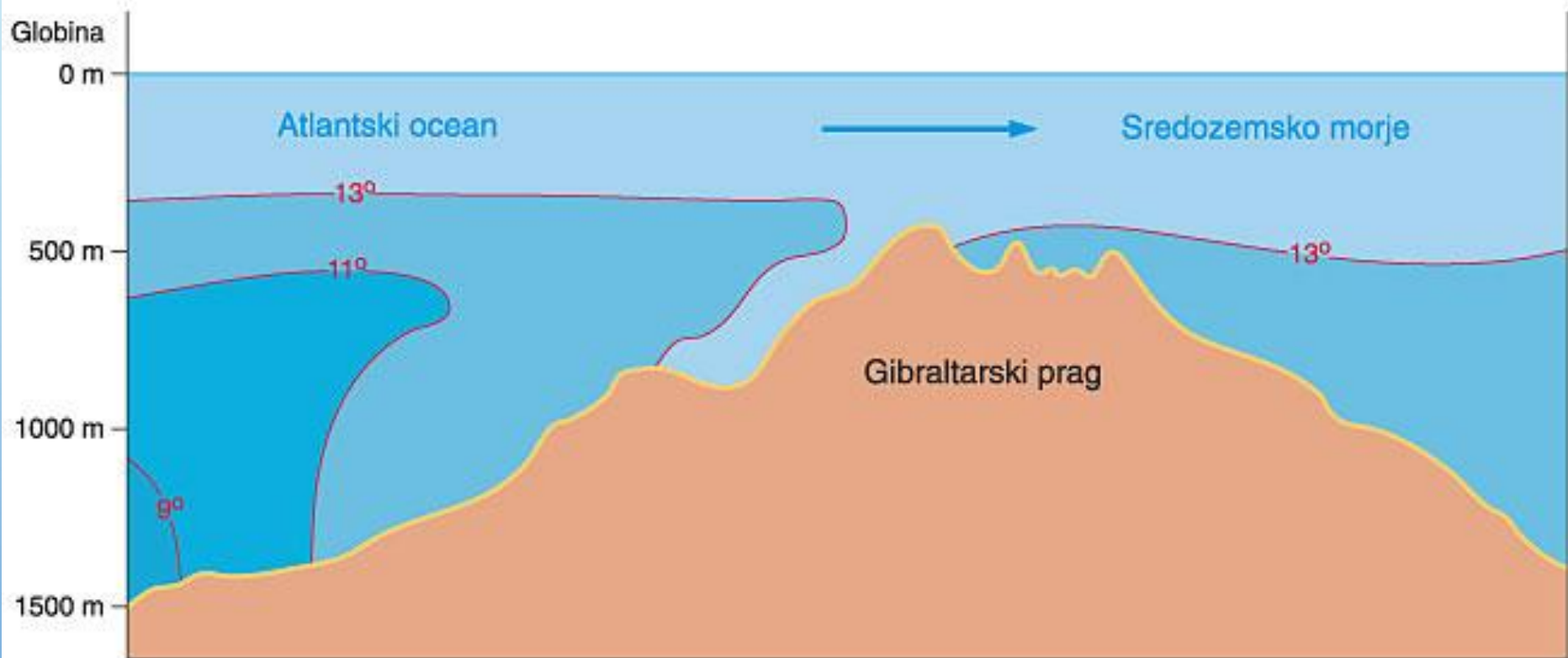
ATLAS: 52

1. ZNAČILNOSTI SREDOZEMSKEGA MORJA

- **TEMPERATURA**- SPADA MED TOPLA MORJA, POLETI SE SEGREJE TUDI NAD 27°C, POZIMI PA SE OHLADI DO 12°C.
- **SLANOST** – SPADA MED SLANA MORJA, SAJ IZ 1 LITRA MORSKE VODE DOBIMO 38 G SOLI - 38‰ → PROMILOV
- **BARVA** – MODRA
- **PROSOJNOST**: OD 40-60 M V GLOBINO

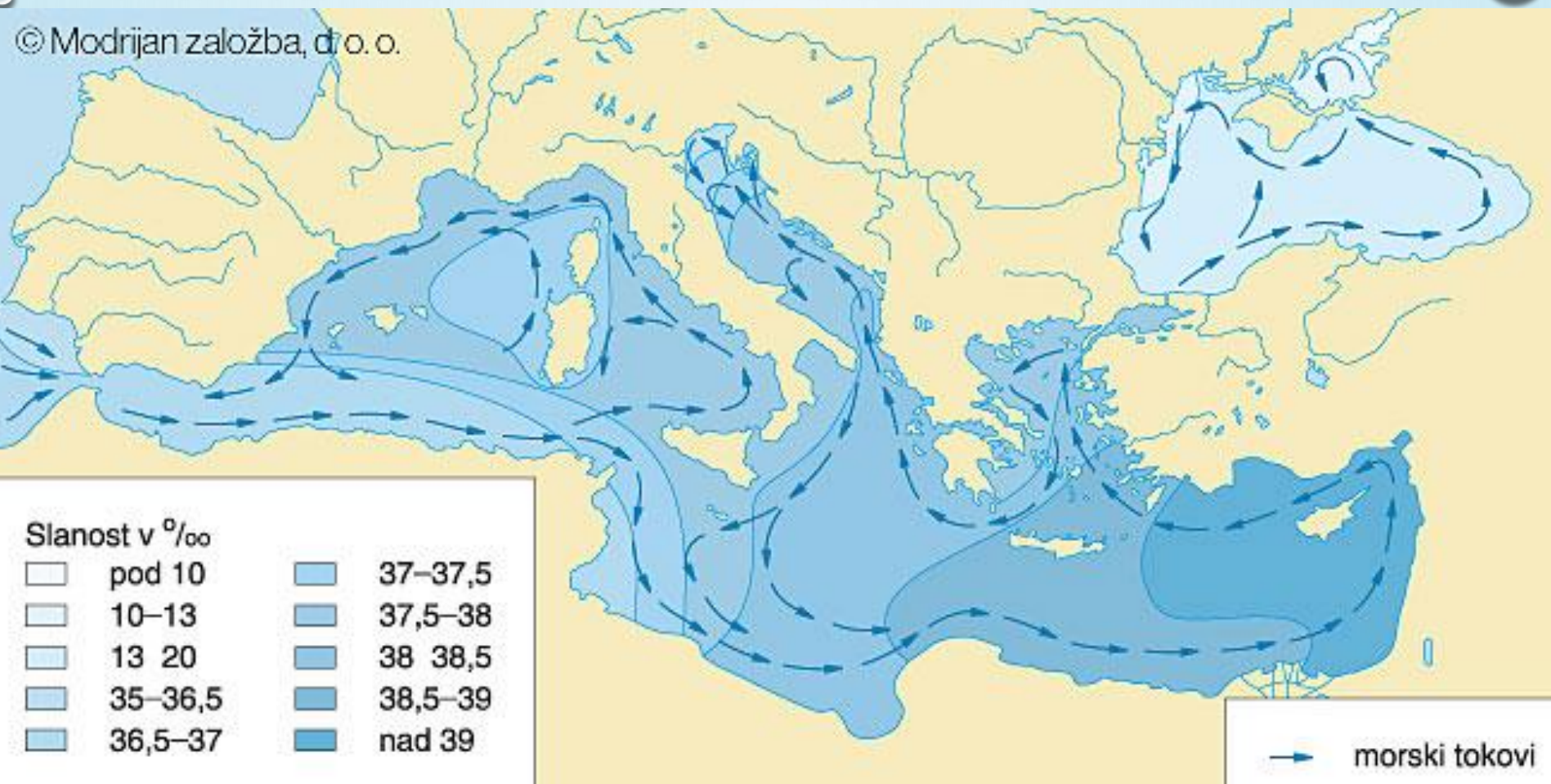
Gibraltarska vrata

© Modrijan založba, d. o. o.



Slanost Sredozemskega morja in morski tokovi

© Modrijan založba, d.o.o.



Onesnaženost Sredozemskega morja

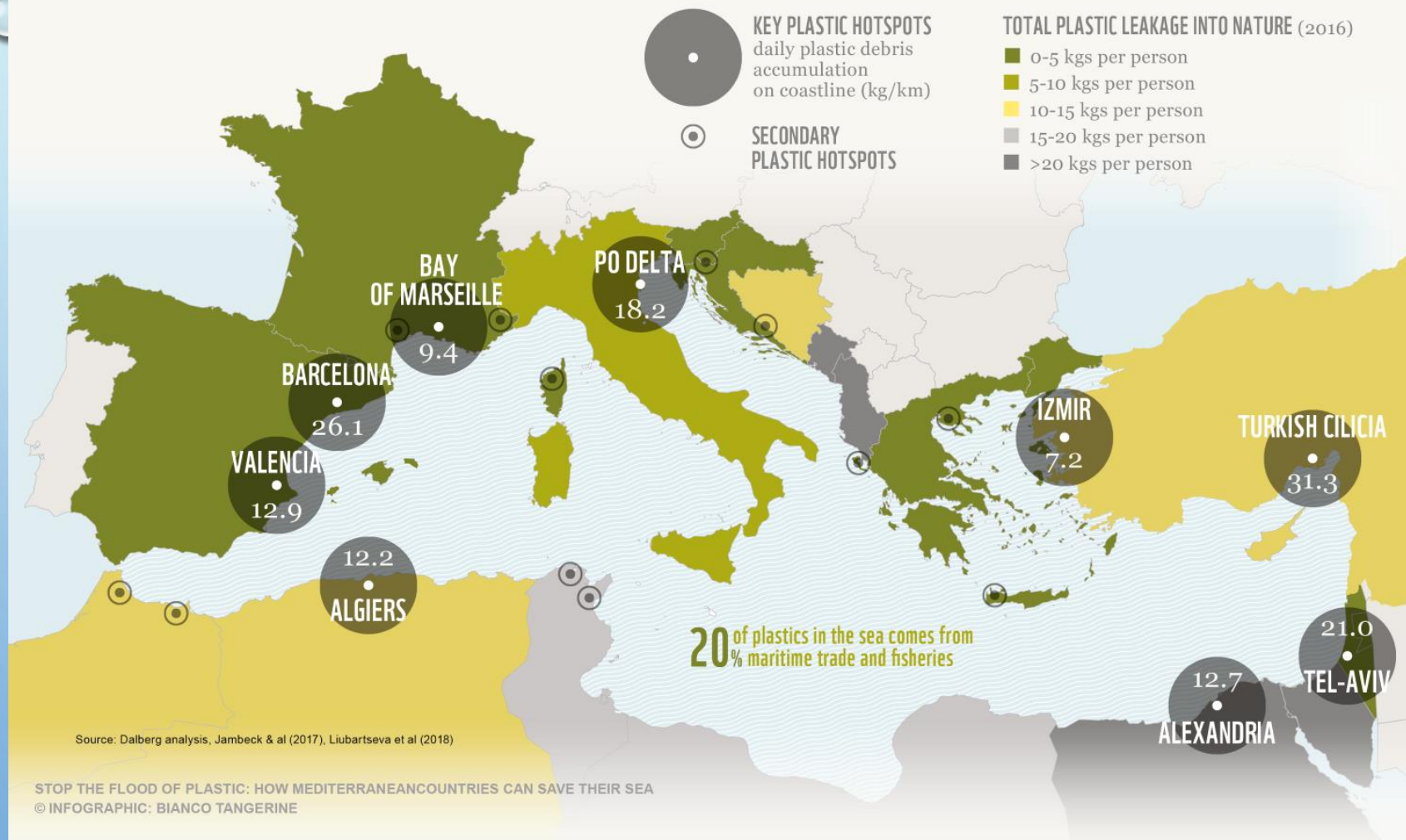
© Modrijan založba, d. o. o.



- **ONESNAŽENOST** – SREDOZEMSKO MORJE JE VSE BOLJ ONESNAŽENO. VANJ SE IZLIVAJO ŠTEVILNE ONESNAŽENE **REKE**, OB OBALAH SO VELIKA **MESTA**, KATERIH ODPLAKE POGOSTO ODTEKAJO KAR V MORJE (**INDUSTRIJSKE IN KANALIZACIJSKE ODPLAKE**).. OKOLJE DODATNO OBREMENJUJE LADIJSKI PROMET (SUEŠKI PREKOP – NAFTA). **RAFINERIJE** SO OB OBALAH. TUDI TURIZEM ONESNAŽUJE OKOLJE.
- [POSLUŠAJ RADIJSKI PRISPEVEK](#) (KLIK)



COASTAL HOTSPOTS OF PLASTIC POLLUTION IN THE MEDITERRANEAN



- **MORSKI TOK** - PRITEKA IZ ATLANTSKEGA OCEANA SKOZI GIBRALTARSKA VRATA, POTEKA OB AFRIŠKI IN AZIJSKI OBALI TER SE OB JUŽNOEVROPSKI VRAČA NAZAJ V OCEAN.
- VAJA 9, STR. 24





Vir

POVRŠJE JUŽNE EVROPE



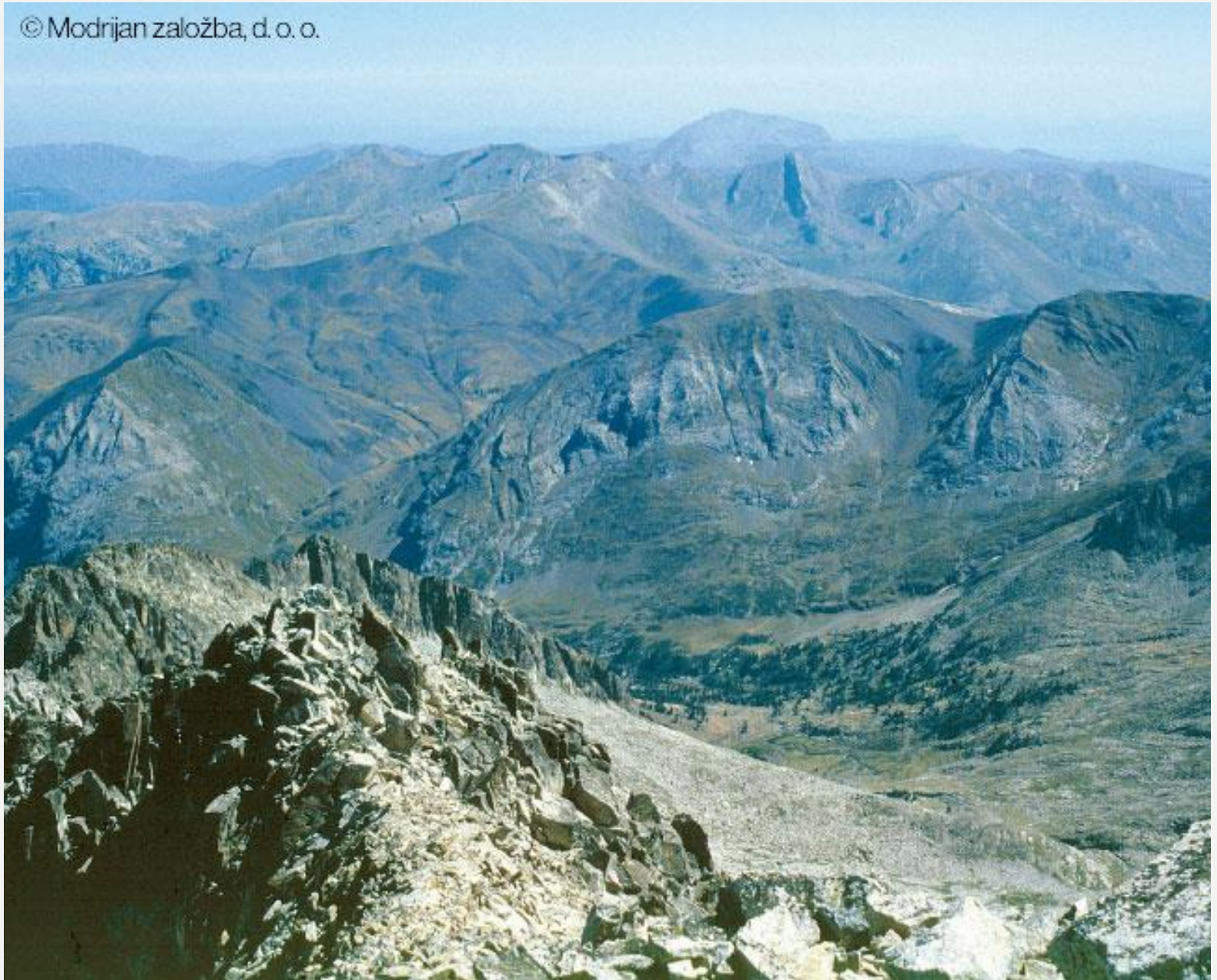
Apenini

Površje Južne Evrope



Osrednji Pireneji

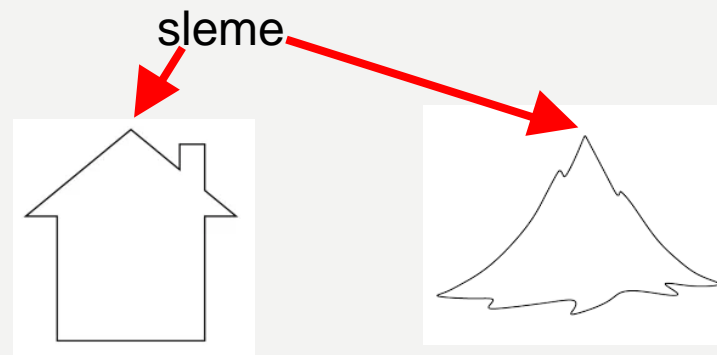
© Modrijan založba, d. o. o.



POVRŠJE - RELIEF

A) GOROVJA

- J Evropa je razmeroma gorat svet. Prevladujejo **mladonagubana gorovja** – to so gorovja, ki so nastala v mlajši dobi zemeljske zgodovine: **Apenini, Pireneji, Dinarsko gorovje, Šarsko-Pindsko gorovje** → Pindos, **Balkan, Sierra Nevada, Alpe, Karpati.**
- **Mlada gorovja so visoka, strma in težje prehodna.**
- **Slemenitev gorovij: Z - V in SZ - JV**



Poišči v atlasu, str. 52

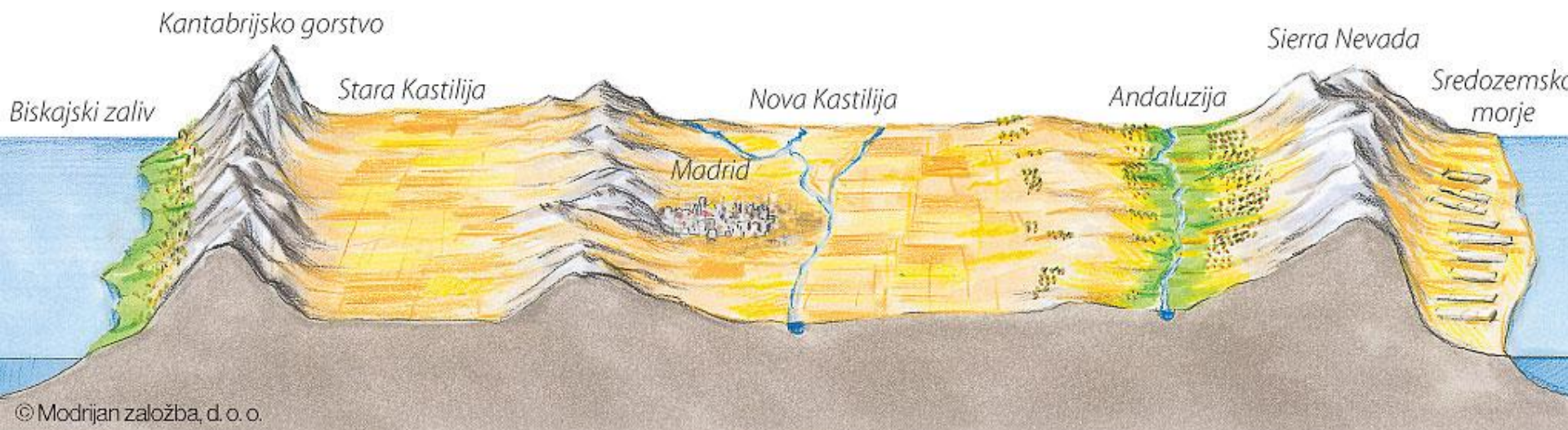
STARA GOROVJA

Osrednji del Pirenejskega polotoka je planotast - **MESETA**, vmes pa so višja stara gorovja: Kantabrijsko, Kastilsko, Ibersko gorovje. **Na Balkanu pa so Rodopi.**



Španska Meseta

Prerez pirenejskega (Iberskega) polotoka od severa (levo) proti jugu (desno)





Apnenec

B) NIŽINE

Obsežne nižine so ob večjih rekah: PADSKA NIŽINA ob reki Pad

Ob spodnjem toku reke Donave je VLAŠKA NIŽINA, na S Balkanskega polotoka pa je PANONSKA NIŽINA.

- Vaja 11 in 12, str 28



Padska nižina