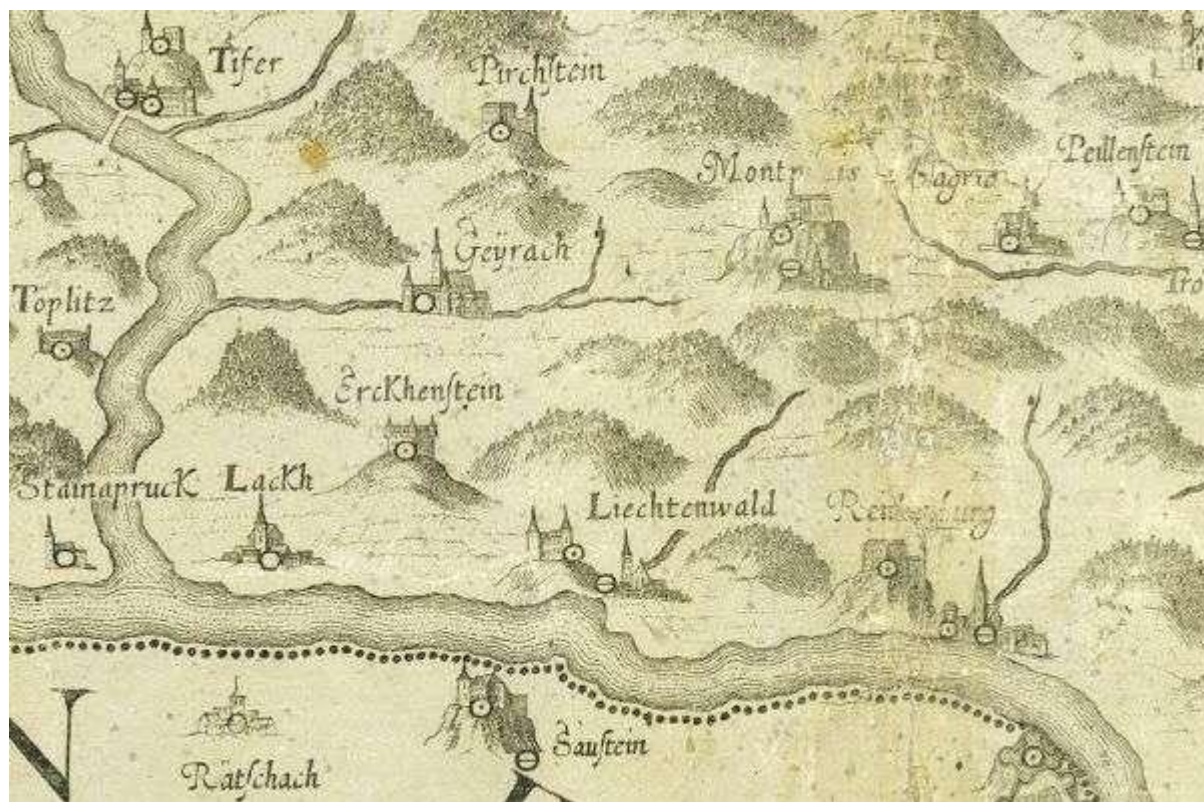


PRIKAZOVANJE ZEMLJINEGA POVRŠJA

SDZ, str.: 74, 75, 76

Kako so prikazovali površje Zemlje nekoč?



Zemljevid arabskega geografa Al Idrisija, vrezan na srebrno ploščo (12. stoletje)

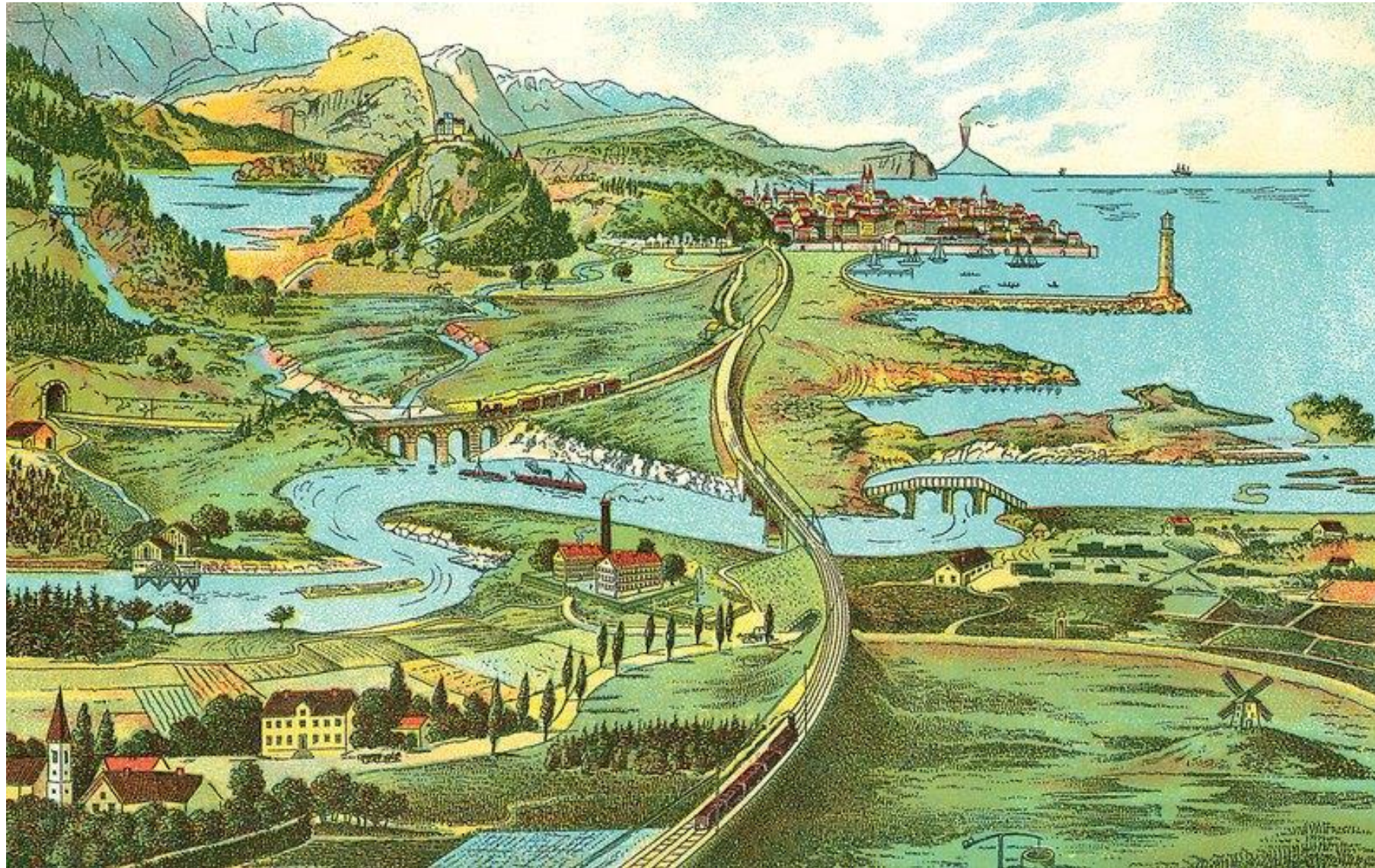


PRIKAZOVANJE ZEMLJINEGA POVRŠJA (zapis v zvezek)

V zadnjih stoletjih Zemljino površje prikazujemo na različne načine:

- z globusom,
- z zemljevidi (kartami) , risbami,
- panoramskimi slikami,
- fotografijami,
- letalskimi in satelitskimi posnetki,
- računalniškimi modeli.

Zemljevid pripoveduje

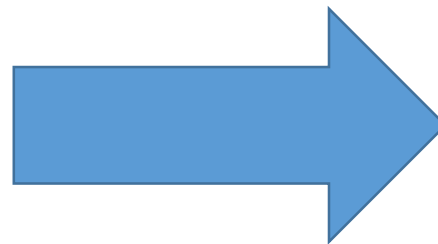


POIŠČI PRAVILNE PARE MED PRIPOMOČKI ZA PRIKAZOVANJE ZEMLJINEGA POVRŠJA IN NJIHOVIMI OPISI. **PRAVILNO POVEZANE PARE PREPIŠI V ZVEZEK**

PRIPOMOČEK	OPIS
ZEMLJEVID	Pokrajino prikazujeta z izbrane, ponavadi dvignjene točke.
RELIEF	Za fotografiranje uporabljajo letala in satelite. Posnetke uporabijo za izdelavo zemljevidov.
PANORAMSKA RISBA IN FOTOGRAFIJA	Je pomanjšana podoba Zemljinega površja, prikazana na ravni ploskvi, v določenem merilu in z dogovorjenimi znaki.
FOTOGRAFIJE IZ ZRAKA	Je model Zemlje, ki prikazuje njeno okroglo obliko.
GLOBUS	Omogoča nam prikazovanje interaktivnega globusa.
IT (informacijska tehnologija)	Prikazujemo le oblike površja, npr. nižine, griče, gore... Izdelani so iz različnih materialov. Če dodamo naselja, reke, rastlinstvo..., govorimo o površju.

- Reši naloge v SDZ, str. 76
- Za razvedrilo in ponovitev si poglej na spletni strani egradiva – <http://egradiva.gis.si/web/egradiva-os>

Kartografija v osnovni šoli
naslednja poglavja:



Geografija	
	Pogledam naokrog 1
	Pogledam naokrog 2
	Pogledam naokrog 3
	Domači kraj
	Prostorska orientacija in kartografija
	Domača pokrajina na zemljevidu