



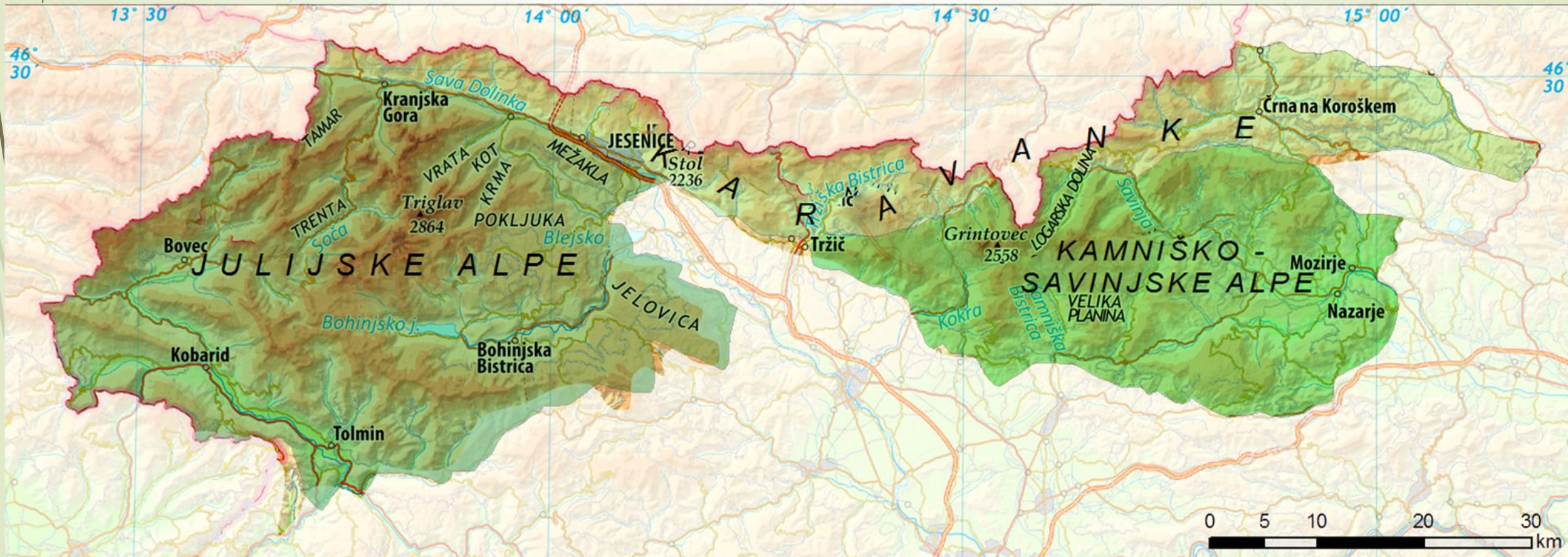
# Alpske pokrajine

Čez koliko držav se razprostirajo Alpe?



# 1. Lega in delitev

➡ S in SZ Slovenija



Določi najvišje vrhove in prelaze!



## 2. Površje

- Sedimentne kamnine  
(apnenec, dolomit, karbonatni prod  
in grušč)
- Alpska slemenitev Z-V
- Ledeniško preoblikovanje:  
U-doline - Kot, Krma, Vrata, Tamar,  
Trenta, Logarska dolina – najdi na karti!  
Ledeniške morene





- melišča – mehanično preperevanje
- visoki, ostrih vrhov in strmine
- prepadne stene
- globoke rečne in ledeniške doline
- visoke planote – Pokljuka, Jelovica, Mežakla
- Kraški pojavi







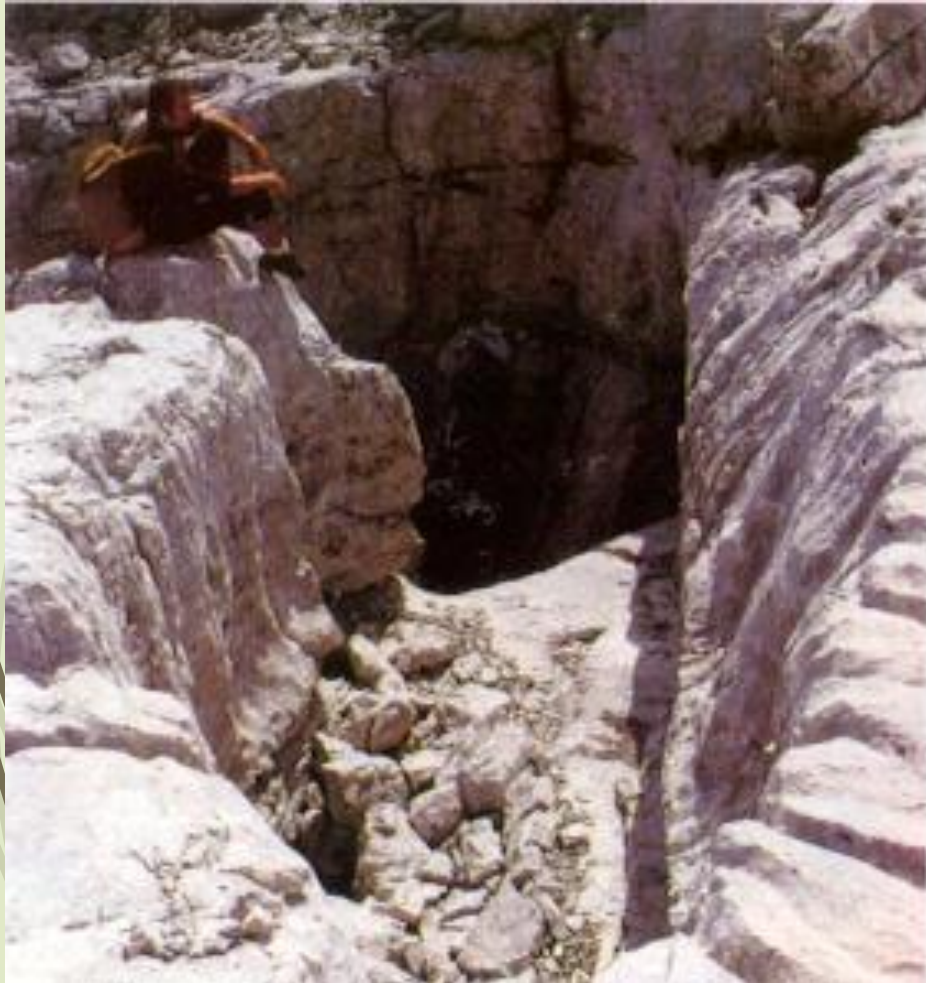
# Triglavski podi prekriti s snegom





# kotliči

Kotlasta globel s strmimi stenami v kraškem svetu, kjer se sneg obdrži vse leto. Nastane iz več velikih škrapelj.





# Kaninski podi → Ledeniška uravnava





# žlebiči

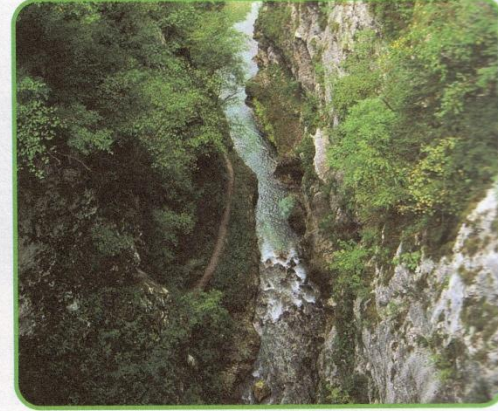




Vintgar



a)



b)

korita

melišče



c)



č)

kotlič

škraplje



žlebiči